



## ZenFlex™

Lime rotative de mise en forme en NiTi

### Résistance maximale. Minimalement invasive.

L'équilibre idéal entre force et flexibilité. ZenFlex vous permet d'atteindre la longueur de travail avec moins de risque de fracture, tout en maintenant l'intégrité de la dent.



#### Efficacité de coupe élevée

Conçue avec une section transversale triangulaire et un traitement thermique breveté, ZenFlex offre une grande efficacité de coupe, ce qui vous permet d'atteindre la longueur de travail maximale, même dans les cas complexes.



#### Minimalement invasive

Un diamètre maximal de la lime de 1 mm et une pointe non-active permettent de minimiser le transport et de maintenir l'intégrité structurelle de la dent.



#### Résistance exceptionnelle

ZenFlex résiste à la fatigue cyclique et à une torsion élevée, ce qui se traduit par un risque très faible de fracture et de déviation canalaire.



#### Excellente flexibilité

Le traitement thermique exclusif offre une excellente mémoire contrôlée et une grande flexibilité, permettant de s'adapter à des courbures allant jusqu'à 90°.

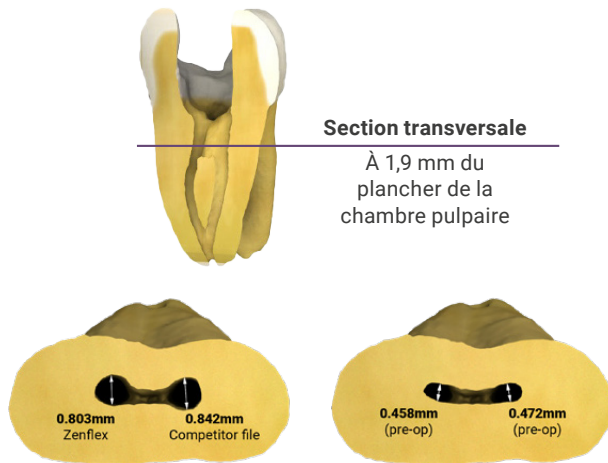


**Kerr™**

# Les atouts de ZenFlex

ZenFlex offre une efficacité de coupe élevée grâce à sa section transversale triangulaire et à son traitement thermique exclusif qui préserve le tranchant des arêtes de coupe. Il est également doté d'une pointe non coupante, offrant un meilleur contrôle pendant la procédure.

Comme illustré sur l'image à gauche, ZenFlex préserve davantage de structure dentaire par rapport aux principaux concurrents. Cette caractéristique est due à son diamètre maximal des spires (MFD) de 1 mm, soit 20 % de moins que Vortex Blue®.

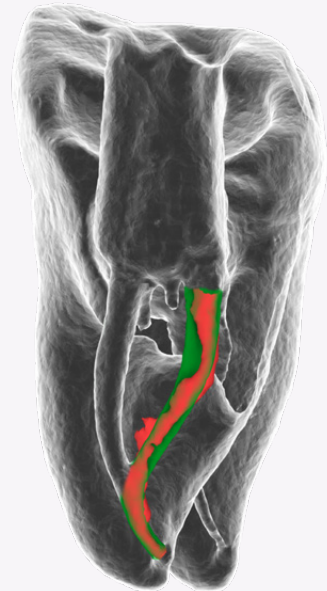


## Suivez la courbure. Voyez la différence.

Nous avons invité le Dr Stephen L. Buchanan, endodontiste de renom, à tester ZenFlex. Il a constaté que ZenFlex est capable de préparer des canaux fortement courbés.

● Canal pré-opératoire      ● Canal mis en forme

\*Scans CT réalisés à partir de dents extraites.



## Témoignages des clients

“ Les instruments ZenFlex sont conçus avec des cannelures à pas variable, ce qui les empêche de se visser dans les canaux. Cela permet d'avoir un espace suffisant pour les copeaux entre les cannelures et réduit le risque de casse de la pointe. Ces instruments permettent une mise en forme avec une seule lime sans dévier le canal, grâce à un traitement thermique ajusté. Ce traitement est adapté à chaque taille de lime : les petites limes conservent leur mémoire de forme, tandis que les grandes limes sont très flexibles. Leur diamètre de cannelure maximal est de 1 mm, ce qui aide à préserver l'intégrité de la dent après un traitement de canal. De plus, les points de gutta-percha AutoFit de Kerr s'adaptent parfaitement aux formes des canaux créés par les limes ZenFlex. ”



Dr. Stephen L. Buchanan

# Quand la flexibilité rencontre la mémoire de forme

Chaque anatomie de canal est unique, et certaines sont plus complexes que d'autres. Conçu avec une technologie de traitement thermique propriétaire, ZenFlex offre une flexibilité exceptionnelle pour des courbures allant jusqu'à 90°.



Grâce à une mémoire de forme contrôlée, ZenFlex conserve sa forme pré-établie, facilitant ainsi l'insertion même dans les anatomies de canaux les plus complexes.

## Présentation des points de gutta-percha ZenFlex

Vos procédures de mise en forme vont devenir encore plus fluides. Découvrez notre nouveau ZenFlex Gutta Percha, un produit facile à utiliser conçu pour s'adapter aux tailles de pointes des limes NiTi ZenFlex et aux différentes procédures de traitement de canal.



- Points adaptés aux canaux préparés par les limes NiTi ZenFlex
- Application sans souci, sans latex de caoutchouc naturel
- Parfaite correspondance avec une large gamme de profondeurs de canaux.

“ De plus en plus, au cours de ma pratique clinique, je découvre le potentiel incroyable du système Traverse/ZenFlex. Le nouveau traitement thermique a apporté des avantages inégalés aux limes et au monde de l'endodontie. Profitez-en et laissez-vous, ainsi que vos patients, ressentir la différence.

Le premier cas clinique est un exemple parfait du design minimalement invasif des limes et de la manière dont le tranchant préserve la forme originale des canaux, même dans des canaux calcifiés, étroits et très courbés.

Le second cas démontre comment le traitement thermique variable des limes, notamment la flexibilité au niveau médian et coronarien, façonne les courbes. ”



Adj. Prof. Phillippe Sleiman

# ZenFlex s'adapte à Vos besoins.

Avec une large gamme de combinaisons entre diamètres de pointe et conicité.

## Informations de commande

### ZenFlex™ - Pack de 6

Taper	Tip	21 mm	25 mm	31 mm
.04	.20	818-1206	818-1207	818-1208
.04	.25	818-1256	818-1257	818-1258
.04	.30	818-1306	818-1307	818-1308
.04	.35	818-1356	818-1357	818-1358
.04	.40	818-1406	818-1407	818-1408
.04	.45	818-1456	818-1457	818-1458
.04	.50	818-1506	818-1507	818-1508
.04	.55	818-1556	818-1557	818-1558
.06	.20	818-2206	818-2207	818-2208
.06	.25	818-2256	818-2257	818-2258
.06	.30	818-2306	818-2307	818-2308
.06	.35	818-2356	818-2357	818-2358
.06	.40	818-2406	818-2407	818-2408
.06	.45	818-2456	818-2457	818-2458
.06	.50	818-2506	818-2507	818-2508
.06	.55	818-2556	818-2557	818-2558

### ZenFlex™ Points de Gutta-percha - Pack de 50

Taper	Tip	30 mm
.04	.20	825-9820
.04	.25	825-9825
.04	.30	825-9830
.04	.35	825-9835
.04	.40	825-9840
.04	.45	825-9845
.06	.20	825-9920
.06	.25	825-9925
.06	.30	825-9930
.06	.35	825-9935
.06	.40	825-9940
.06	.45	825-9945

### ZenFlex™ - Pack assorti de 6

Taper	Tip	21 mm	25 mm
.04	.20 .25 .30 .35 .40 .45	818-1421	818-1425
.06	.20 .25 .30 .35 .40 .45	818-1621	818-1625

### ZenFlex™ Points de Gutta-percha - Pack assorti de 60

Taper	Tip	30 mm
.04	.20 .25 .30 .35 .40 .45	825-9800
.06	.20 .25 .30 .35 .40 .45	825-9900



Pour plus de flexibilité et de contrôle, **ZenFlex est compatible avec votre moteur endodontique et vos pièces à main préférés.**

Dispositif Medical (DM) Classe IIa pour soins dentaires, réservé aux professionnels de santé, non remboursé par la Sécurité Sociale. Lisez attentivement les instructions figurant sur la notice ou sur l'étiquetage avant toute utilisation. L'ensemble des produits présentés sur ce flyer est fabriqué par la société Kerr Organisme notifié: 2797 - Date de parution juillet 2025