



ZenFlex™

NiTi rotierende Aufbereitungs-Feile

Maximale Stärke. Minimalinvasiv.

Durch ein ausgewogenes Mass an Stärke und Flexibilität ermöglicht ZenFlex Ihnen, die volle Arbeitslänge mit reduziertem Bruchrisiko zu erreichen und gleichzeitig die Zahnintegrität zu erhalten.



Höhe Schneidleistung

Dank dreieckigem Querschnitt und eigens entwickelter Wärmebehandlung weist ZenFlex eine hohe Schneidleistung auf, mit der Sie auch bei komplexen Wurzelgeometrien die volle Arbeitslänge erreichen können.



Minimalinvasiv

Ein maximaler Arbeitsteildurchmesser von 1 mm und eine nicht schneidende Spitze sorgen gemeinsam dafür, den Abtrag zu minimieren und die strukturelle Integrität des Zahns zu erhalten.



Außergewöhnliche Stärke

Widersteht Torsionsbeanspruchung und zyklischer Ermüdung, was zu minimalem Bruchrisiko und reduzierter Transportation (Kanalbegradigung) führt.



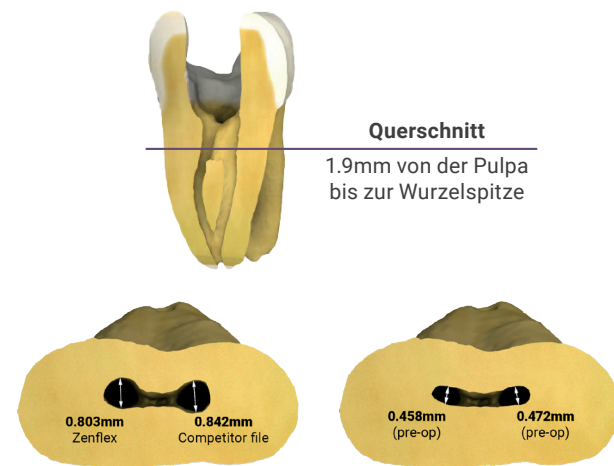
Hervorragende Flexibilität

Die patentierte Wärmebehandlung ermöglicht ein ausgezeichnetes, kontrolliertes Formgedächtnis und Flexibilität für Krümmungen bis zu 90°.



Kerr™

Vorzüge von ZenFlex



ZenFlex überzeugt durch eine hohe Schneidleistung, die auf den dreieckigen Querschnitt und die spezielle Wärmebehandlung zurückzuführen ist – diese bewahrt die scharfen Schneidkanten der Feile. Zudem sorgt die nicht schneidende Spitze für mehr Kontrolle während der Aufbereitung. Wie in der Abbildung links zu sehen, erhält ZenFlex im Vergleich zu wichtigen Wettbewerbsprodukten deutlich mehr Zahnschubstanz. Dieser Vorteil ergibt sich aus dem maximalen Feilendurchmesser von nur 1 mm.

Flexibilität trifft auf Formgedächtnis

Jede Kanalanatomie ist anders und einige sind komplexer als andere. ZenFlex wurde mit der patentierten Wärmebehandlungstechnologie entwickelt und bietet eine hervorragende Flexibilität für Krümmungen bis zu 90°.



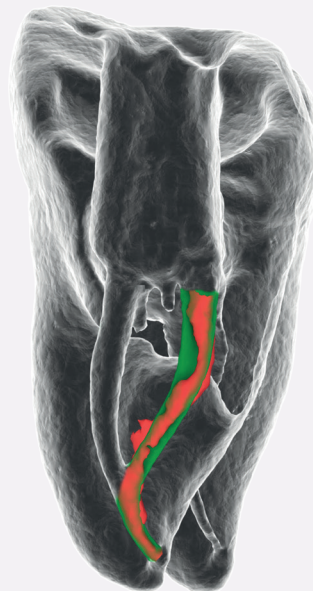
Mit einem außergewöhnlich kontrollierten Gedächtnis behält ZenFlex seine vorgekrümmte Form bei, was das Einsetzen selbst in die schwierigsten Kanalanatomien erleichtert.

Folgen Sie der Krümmung. Erleben Sie den Unterschied.

Wir haben den führenden Endodontologen Dr. Stephen L. Buchanan eingeladen, ZenFlex auf die Probe zu stellen. Dr. Buchanan stellte fest, dass man mit ZenFlex auch stark gekrümmte Kanäle aufbereiten kann.

● Wurzelkanal vor der Behandlung ● Wurzelkanal nach der Behandlung

*CT Scan von extrahierten Zähnen



Neu: ZenFlex Gutta Percha Spitzen

Noch einfacher, noch reibungsloser – mit den neuen ZenFlex Guttaperchaspitzen wird Ihre Wurzelkanalbehandlung noch effizienter. Das benutzerfreundliche Guttaperchaproduct wurde speziell entwickelt, um mit verschiedenen ZenFlex NiTi-Feilengrößen und -Techniken optimal zu harmonisieren.

- Perfekte Anpassung an mit ZenFlex NiTi-Formgebungsfeilen vorbereitete Kanäle
- Sicher in der Anwendung – frei von natürlichem Latex
- Hervorragende Passform für eine Vielzahl von Kanaltiefen



Kundenmeinungen

“ ZenFlex Aufbereitungsfeilen haben Windungsabstände mit variablen Winkeln, die ein Festdrehen in den Kanälen verhindern, einen enormen Spanraum zwischen den Schneidekanten bieten und dazu beitragen, das Abbrechen von Feilenspitzen zu verhindern. Diese hochentwickelten Instrumente liefern aufgrund ihrer variablen Wärmebehandlung eine Ein-Feilen-Aufbereitung ohne die Kanalanatomie zu verändern. Durch unterschiedliche Wärmebehandlung je nach Feilengröße werden kleinere Feilen mit mehr Formgedächtnis produziert, um ein Entwinden zu verhindern, und größere Feilen mit bemerkenswerter Duktilität. Sie haben auch einen maximalen Arbeitsteildurchmesser von 1 mm, um die strukturelle Integrität der Zähne nach der Wurzelkanalbehandlung besser zu erhalten. ”



Dr. Stephen L. Buchanan

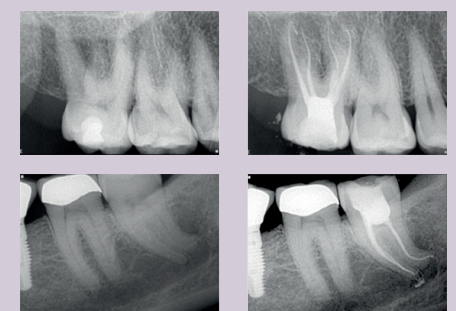
“ Immer wieder entdecke ich das beeindruckende Potenzial des Traverse/ZenFlex-Systems in meiner klinischen Praxis. Die neue Wärmebehandlung bringt der Endodontie und den Feilen unvergleichliche Vorteile. Spüren Sie den Unterschied – für Sie und Ihre Patienten.

Der erste klinische Fall zeigt eindrucksvoll das minimalinvasive Design der Feilen und wie die Schneidkanten die ursprüngliche Kanalform selbst in stark verkalkten, engen und mehrfach gekrümmten Kanälen bewahren.

Der zweite Fall demonstriert, wie die variable Wärmebehandlung – insbesondere die Flexibilität im mittleren und koronalen Bereich der Feile – die Formgebung selbst bei ausgeprägten Krümmungen optimal unterstützt. ”



Adj. Prof. Phillipe Sleiman



ZenFlex passt sich *Ihren* Bedürfnissen an

Erhältlich in zahlreichen Kombinationen aus Spitzen- und Konizitätsgrößen.

Bestellinformationen

ZenFlex™ - Packung; 6 Stk.

Taper	Tip	21 mm	25 mm	31 mm
.04	.20	818-1206	818-1207	818-1208
.04	.25	818-1256	818-1257	818-1258
.04	.30	818-1306	818-1307	818-1308
.04	.35	818-1356	818-1357	818-1358
.04	.40	818-1406	818-1407	818-1408
.04	.45	818-1456	818-1457	818-1458
.04	.50	818-1506	818-1507	818-1508
.04	.55	818-1556	818-1557	818-1558
.06	.20	818-2206	818-2207	818-2208
.06	.25	818-2256	818-2257	818-2258
.06	.30	818-2306	818-2307	818-2308
.06	.35	818-2356	818-2357	818-2358
.06	.40	818-2406	818-2407	818-2408
.06	.45	818-2456	818-2457	818-2458
.06	.50	818-2506	818-2507	818-2508
.06	.55	818-2556	818-2557	818-2558

ZenFlex™ Gutta Percha Points - Packung; 50 Stk.

Taper	Tip	30 mm
.04	.20	825-9820
.04	.25	825-9825
.04	.30	825-9830
.04	.35	825-9835
.04	.40	825-9840
.04	.45	825-9845
.06	.20	825-9920
.06	.25	825-9925
.06	.30	825-9930
.06	.35	825-9935
.06	.40	825-9940
.06	.45	825-9945

ZenFlex™ - Sortiments-Kit; 6 Stk.

Taper	Tip	21 mm	25 mm
.04	.20 .25 .30	818-1421	818-1425
.06	.20 .25 .30	818-1621	818-1625

ZenFlex™ Gutta Percha Points - Sortiments-Kit; 60 Stk.

Taper	Tip	30 mm
.04	.20 .25 .30	825-9800
.06	.20 .25 .30	825-9900



Für mehr Flexibilität und Kontrolle kann **ZenFlex mit Ihrem bevorzugten Endodontie-Motor und Handstück verwendet werden.**