



# RIVA CEM AUTOMIX

KUNSTSTOFFMODIFIZIERTER GLASIONOMER-BEFESTIGUNGSZEMENT



ÜBERLEGENE  
HAFTUNG, HOHE  
FESTIGKEIT UND  
WENIGER ABFALL

 ionglass™  
BIOMIMETISCHE FORMEL

# REVOLUTIONÄRE IONGLASS™ TECHNOLOGIE

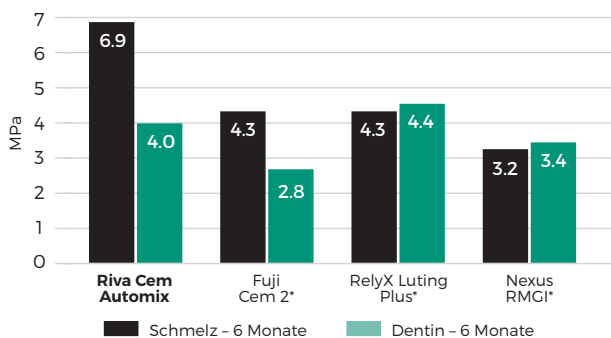
Riva Cem Automix zeichnet sich durch die revolutionäre **ionglass™** Technologie von SDI aus. Eine einzigartige Mischung verschieden großer, reaktiver Glaspartikel sorgt durch Ionenfreisetzung für eine Vernetzung der Polycarbonsäure-Ketten. Diese gezielte Ionenfreisetzung verleiht Riva Cem Automix klinisch höhere Festigkeit, überlegene Haftung und stabilere ästhetische Eigenschaften.

Riva Cem Automix ist ein selbsthärtender, röntgenopaker, Fluorid abgebender, kunststoffmodifizierter Glasionomer-Befestigungszement im Paste/Paste-System. Er ist indiziert zur definitiven Zementierung metallischer und keramischer Restaurationen. Dank Automix Aufsatz ist er praktischer als herkömmliche Zemente mit manuellem Anmischen.

## ÜBERLEGENE HAFTFESTIGKEIT

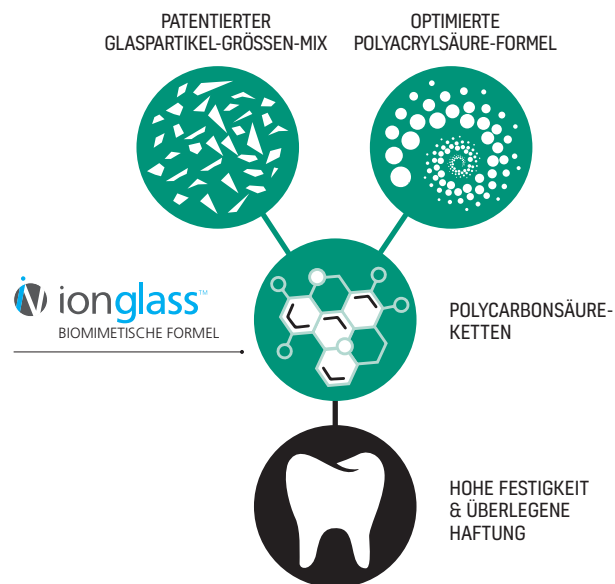
Verlässliche Haftung an der Zahnschubstanz ist wichtig für die langfristige Retention zementierter Restaurationen. Riva Cem Automix zeigte in einer 6-monatigen externen Studie eine exzellente Haftfestigkeit an Schmelz und Dentin (Abb. 1).

### Schmelz & Dentin – Haftfestigkeit nach 6 Monaten



(Abb. 1) \*Keine eingetragene Marke von SDI.

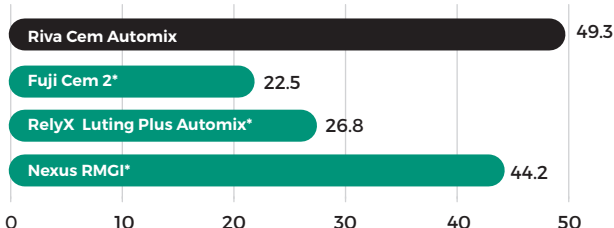
Studie: In vitro properties of different resin-modified glass-ionomer cements  
Prof. Dr. Alessandro Loguerio und Alessandra Reis (Brasilien).



## HÖCHSTE BIEGEFESTIGKEIT

Eine hohe Biegefestigkeit verlängert die Lebensdauer zementierter Restaurationen durch bessere Widerstandsfähigkeit gegen die Kaukräfte. Riva Cem Automix hat eine hohe Biegefestigkeit und ist so im oralen Umfeld langlebiger (Abb. 2).

### Biegefestigkeit (MPa)



(Abb. 2)

Quelle: Interne Daten von SDI  
\*Keine eingetragene Marke von SDI.

## KLINISCHER FALL



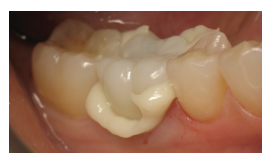
Fotos: Dr. Yassine Harichane  
(FRANKREICH)



1. Ausgangssituation.



2. Riva Cem Automix mit idealer Konsistenz nach dem Ausbringen.



3. Einsetzen der Zirkonoxid-Krone. Leichte Überschuss-Entfernung durch Anpolymerisieren.



4. Fertige Restauration.

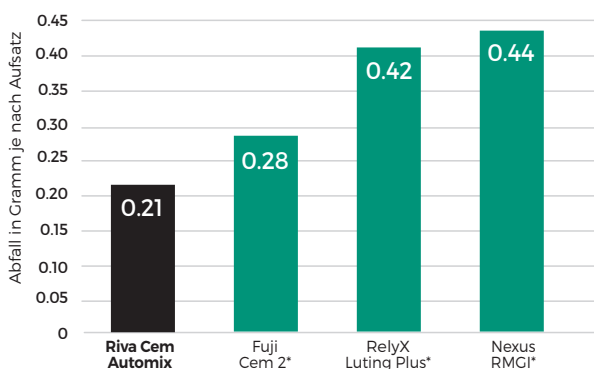
# WENIGER ABFALL. FÜHRENDE FARBSTABILITÄT



## WENIGER ZEMENTABFALL

Riva Cem Automix bietet mehr Mischaufsätze als jeder andere führende Zement. Im zugehörigen Aufsatz entsteht stets weniger Abfall als bei anderen Zementen, so dass mehr Material für mehr Patienten verfügbar ist (Abb. 3).

### Zementabfall im Aufsatz im Vergleich



(Abb. 3)

Quelle: Interne Daten von SDI  
\*Keine eingetragene Marke von SDI.

## LEICHTE ÜBERSCHUSS-ENTFERNUNG

Riva Cem Automix erlaubt durch Anpolymerisieren eine leichte Überschuss-Entfernung. Überschüsse einfach 5 Sek. mit einer LED-Polymerisationslampe belichten. Dann behutsam entfernen. Alternativ sind Überschüsse auch nach der Selbsthärtungsphase (1 Min. 30 Sek.) entfernbar.

## WICHTIGSTE MERKMALE

Überlegene Haftung (Schmelz & Dentin)

Höchste Biegefestigkeit

Mehr Aufsätze / weniger Abfall im Aufsatz

Beste Langzeit-Ästhetik

Optionales Anpolymerisieren

Nachhaltige Fluoridabgabe

BPA-frei

Farbe: hellgelb



ÜBERLEGENE  
HAFTFESTIGKEIT



ANPOLYMERISIEREN  
FÜR LEICHTE  
ÜBERSCHUSS-ENTFERNUNG



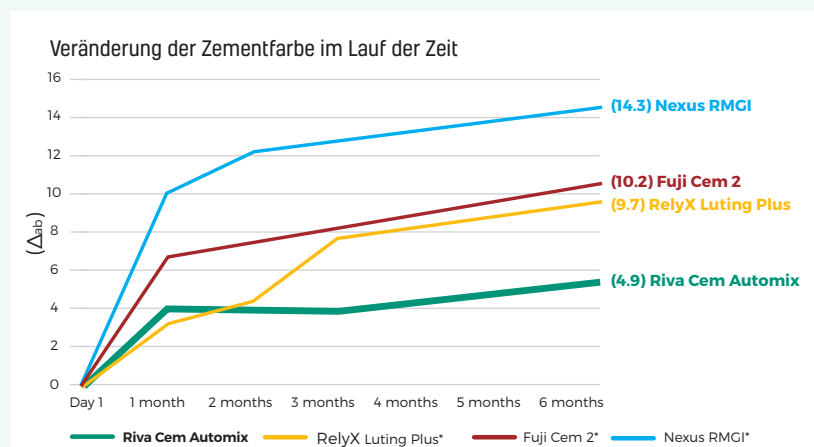
NACHHALTIGE  
FLUORIDABGABE



## BESTE LANGZEIT-ÄSTHETIK

Farbveränderungen bei Befestigungszementen können die Ästhetik von Restaurationen klinisch mindern. Es ist wichtig, einen Zement zu wählen, der seine Farbe im Lauf der Zeit am wenigsten verändert. Im externen Test zeigte Riva Cem Automix nach 6 Monaten Lagerung in Wasser die beste Farbstabilität.

Studie: In vitro properties of different resin-modified glass-ionomer cements Prof. Dr. Alessandro Loguercio und Alessandra Reis (Brasilien).



(Abb. 4)

\*Keine eingetragene Marke von SDI.

## ABLAUF DER ZEMENTIERUNG



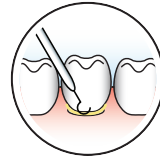
**1** Sicherstellen, dass die Haftfläche der einzusetzenden Restauration gereinigt, getrocknet und gemäß Herstellerangaben vorbereitet ist.



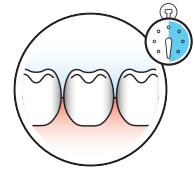
**2** Zement auf die Restauration auftragen. Die Restauration einsetzen.



**3** Überschüsse 5 Sek. je Fläche mit einer Hochleistungs-LED-Lampe (Radii Xpert, SDI Limited) anpolymerisieren.



**4** Überschüsse mit Scaler oder Sonde behutsam entfernen.



**5** Sicherstellen, dass die Restauration 5 Min. eingesetzt wird.

**Hinweis:** Überschüsse sind auch in der Gelphase der Selbsthärtung (gummiartige Konsistenz) nach 1 Min. 30 Sek. entfernbar.

## INDIKATIONEN

Definitive Zementierung von:

### INDIZIERTES MATERIAL

Metallkeramik

Konfektioniert/gegossen

Metall

Keramik (höhere Festigkeit)<sup>1</sup>

Keramik (niedrigere Festigkeit)<sup>1,2</sup>

### ART DER RESTAURATION

Kronen & Brücken

Stifte

Kronen, Brücken, Inlays, Onlays, kieferorthopädische Geräte & Stifte

Kronen, Brücken, Inlays & Onlays

Inlays

<sup>1</sup> Keramiken mit höherer Festigkeit, z.B. Zirkonoxid, Lithiumdisilikat

<sup>2</sup> Keramiken mit niedrigerer Festigkeit, z.B. Feldspatkeramik, Glaskeramik

## BESTELLINFORMATIONEN



### RIVA CEM AUTOMIX SPRITZEN-KIT

2 x Riva Cem Automix Spritze [4 g]  
16 Mischaufsätze

8800703

**KLINISCHER TIPP:** Riva Cem Automix kann zur leichten Überschuss-Entfernung mit der Radii Xpert anpolymerisiert werden. Die Radii Xpert ist eine professionelle LED-Polymerisationslampe mit austauschbaren Aufsätzen und Target-Assist-Technik für präzise Positionierung vor dem Belichten. Stets vorhersagbar lichthärten - mit der Radii Xpert.

**SDI RADII XPERT**  
PROFESSIONAL LED CURING LIGHT



YOUR SMILE. OUR VISION.

CE  
0297



HERGESTELLT IN AUSTRALIEN  
von SDI Limited  
Bayswater, Victoria 3153  
Australia 1800 337 003  
[www.sdi.com.au](http://www.sdi.com.au)

**AUSTRALIA** 1800 337 003  
**AUSTRIA** 00800 0225 5734  
**BRAZIL** 0800 770 1735  
**FRANCE** 00800 0225 5734  
**GERMANY** 0800 100 5759

**ITALY** 00800 0225 5734  
**NEW ZEALAND** 0800 808 855  
**SPAIN** 00800 0225 5734  
**UNITED KINGDOM** 00800 0225 5734  
**USA & CANADA** 1 800 228 5166