

**+**  
**WE  
KNOW  
ENDO.**



**MAILLEFER**

# Gutta-Smart™ + Conform Fit™ Guttapercha

Die warme vertikale Obturationslösung

# Gutta-Smart™

„Wurzelkanalfüllungen ohne Hohlräume verbessern  
einer primären Wurzelbehandlung“

Das kabellose Obturationssystem ist in Verbindung mit der Conform Fit™ Guttapercha eine bequeme und zuverlässige Lösung für die warme vertikale Obturation. Optimieren Sie die warme vertikale Obturation mit der kompletten Niedertemperaturlösung.

Die Kartuschen sind hygienisch und einfach in der Handhabung

Zur Verbesserung der Patientensicherheit ist das Heizelement besser isoliert<sup>2</sup>

Ergonomisches Design mit 360°-Aktivierungsring

Guttapercha Füllstandsanzeige

Ganztägige Nutzung mit einer einzigen Ladung<sup>3</sup>

Leichter Zugang und bessere Sicht in den Kanal<sup>2</sup>

Ergonomisches Design mit 360°-Aktivierungsring

Präzise Steuerung und hervorragende taktile Rückmeldung

Kabellos, langlebig und stoßfest



**Effiziente Gesamtlösung** – gleiche Conform Fit™ Guttapercha in den Guttaperchastiften und Gutta-Smart™ Kartuschen



**Patientenkomfort** – latexfreie Guttapercha



**Behandlungskomfort** – durch die Conform Fit Guttapercha mit niedrigerer Fließtemperatur



**Die richtige Passform** – überlegene apikale Passung bietet einen akkuraten Tug Back.



**Leistungsstarke Akkus** – Ganztägige Nutzung mit einer einzigen Ladung.<sup>2</sup>



**Anwenderfreundlich** – durch stoßfeste, kabellose Handstücke

<sup>1</sup> Ng, Mann, Rahbaran, Lewsey & Gulabivala, Unit of Endodontology, UCL Eastman Dental Institute, University College London, London; Department of Medical Statistics, London School of Tropical Medicine and Hygiene, London; and Clinical effectiveness Unit, The Royal College of Surgeons of England, London, UK

<sup>2</sup> Im Vergleich zum Dentsply Sirona Calamus™; Daten verfügbar.

<sup>3</sup> Die Batteriekapazitäten der Flow- und Pack-Handstücke ermöglichen es, bis zu fünf Wurzelkanalbehandlungen pro Tag mit einer einzigen Ladung durchzuführen.

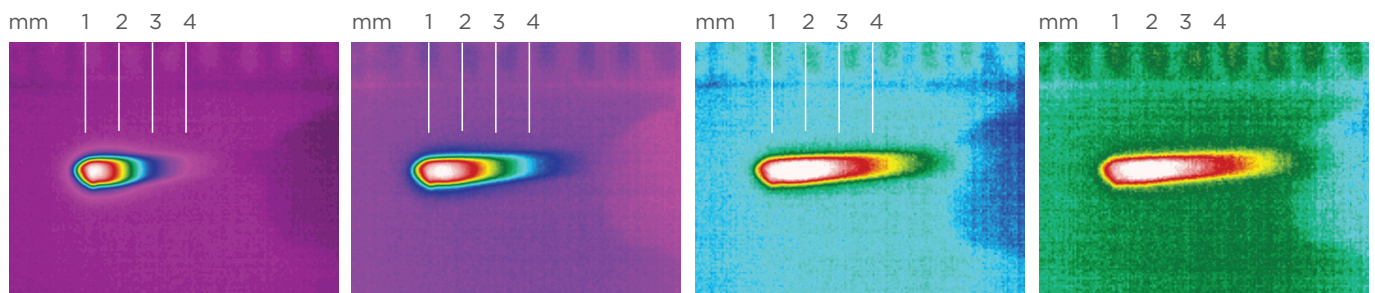
ern signifikant das Ergebnis  
 dlung.“<sup>1</sup>

## Gutta-Smart™ mit Conform Fit™ Technologie

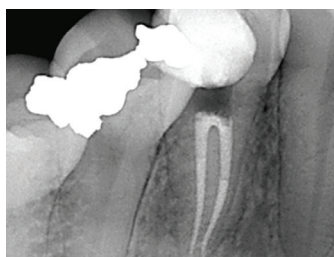
Die Guttapercha-Formel bietet fortschrittliche thermische Eigenschaften - Fließfähigkeit bei einer niedrigeren Temperatur und eine Wärmeübertragung von bis zu 4 mm. Die einzigartige Formel bietet zudem eine optimale Röntgenopazität und eine einfache Nachbehandlung.

### Erweiterte thermische Eigenschaften

Die Wärmeübertragung bis zu 4 mm über die Wärmequelle hinaus.  
 Zeitraffer-Wärmebilder zeigen die Wärmeübertragung innerhalb der Guttapercha.



### Konstante Füllung ohne Röntgenübergangslinien



Die Verwendung verschiedener Formulierungen von Guttapercha kann zu unterschiedlicher Opazität führen.

**Bild: Dr. Phillip Bell, Mooresville, NC**



Die Conform Fit Guttaperchastifte und die Conform Fit Guttapercha in den Gutta-Smart Kartuschen verfügen über die gleiche radiographische Konsistenz.

**Bild: Dr. Nathaniel Behrents, Fayetteville, AR**

### Die richtige Passform

Verbesserte Wärmeleitung und Fließigenschaften bei niedrigen Temperaturen

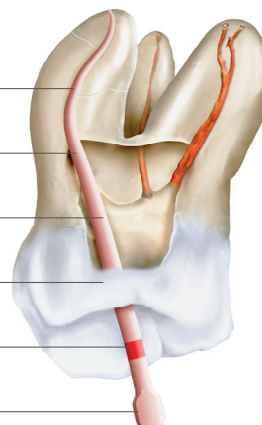
Variable Konizität für einen präzisen Sitz und akkuraten Tug Back

Latexfrei für erhöhte Patientensicherheit

Moderne Fertigungstechnik für gleichbleibende Form und Qualität

Teil einer anwenderfreundlichen System-Lösung

Praktischer Griff zur einfachen Unterscheidung und Handhabung



# Produkt-Referenzen

## Gutta-Smart™ kabelloses Obturationssystem Kit



Inhalt	Art.-Nr.
1 x Flow-Handstück, 1 x Pack-Handstück, 1 x Basisstation, 1 x Gutta-Smart™ Conform Fit™ Guttapercha Kartuschen 20G (1 Blister mit 10 Kartuschen), 1 x Gutta-Smart™ Conform Fit™ Guttapercha Kartuschen 23G (1 Blister mit 10 Kartuschen), 3 x Elektrische Hitzeplugger (klein, mittel, groß), 1 x Gutta-Smart Flow-Heizelement, 1 x Kanülenbiegewerkzeug, 1 x Netzwerkadapter, 4 x Steckeradapter (Typ A, Typ C, Typ G, Typ I), 2 x Verschlusskappe (1 x für Pack Handstück, 1 x für Flow Handstück)	BOOGSIQ000KIT

## Gutta-Smart™ Conform Fit™ Guttapercha Kartusche



Beschreibung	Menge	Art.-Nr.
20G (0,8 mm)	10-pack	BNSGSIQA0020G
23G (0,6 mm)	10-pack	BNSGSIQA0023G
25G (0,5 mm)	10-pack	BNSGSIQA0025G

(1 Blister mit je 10 Kartuschen)

## Gutta-Smart™ Thermo-Reaktionsspitze (TRS)



Menge	Art.-Nr.
1 Stück	BOOGSIQ100000

## Gutta-Smart™ Elektrischer Hitzeplugger (EHP)



Beschreibung	Menge	Art.-Nr.
Klein (40/.025) schwarz	1 Stück	BOOGSIQ100SML
Mittel (50/.05) gelb	1 Stück	BOOGSIQ100MED
Groß (60/.06) blau	1 Stück	BOOGSIQ100LRG

## Gutta-Smart™ Flow-Heizelement (HZE)

Menge	Art.-Nr.
1 Stück	BCPGSIQ000HES

### Dentsply Sirona Deutschland GmbH

Fabrikstr. 31  
64625 Bensheim  
DEUTSCHLAND

dentsplysirona.com · service-konstanz@dentsplysirona.com  
Service-Line für Deutschland: 08000-735000 (gebührenfrei)  
Service-Line für Schweiz und Österreich: 00800-00735000 (gebührenfrei)

Besuchen Sie uns auf [f facebook.com/dentsplysirona](https://www.facebook.com/dentsplysirona)

K79101650-00  
© Dentsply Sirona 03/2019