



Einfachheit,
Ästhetik &
Funktionalität
in Ihren Händen

G-ænial[®] A'CHORD

Das hochentwickelte
Universal-Composite mit
der Einfachheit des Unishade-Systems

GC



Since 1921
100 years of Quality in Dental

G-ænial A'CHORD Revolution von GC

Mit mehr als 100 Jahren Erfahrung in der Zahnmedizin und **über einer Milliarde Composite-Restaurationen weltweit** stellt GC mit seinen patentierten **High-Performance Pulverised CERASMART (HPC)-Füllern** und **Full-Coverage Silane Coating (FSC)-Technologien** sein neuestes Universal-Composite G-ænial A'CHORD vor, welches **Einfachheit, unsichtbare Füllungen, natürliche Fluoreszenz und fortschrittliche Technologien in einer Spritze vereint.**

A'CHORD Vereinfachung

- Einfaches Unishade-System
- Einfache Handhabung
- Einfach Universal

A'CHORD Ästhetik

- Natürliche Fluoreszenz
- Langanhaltender Glanz
- Extreme Herausforderungen



A'CHORD revolutionäre Technologie

- patentierte Füllstoffe und Beschichtung
- hohe Farbstabilität und Verschleißfestigkeit
- ausgezeichnete Röntgensichtbarkeit

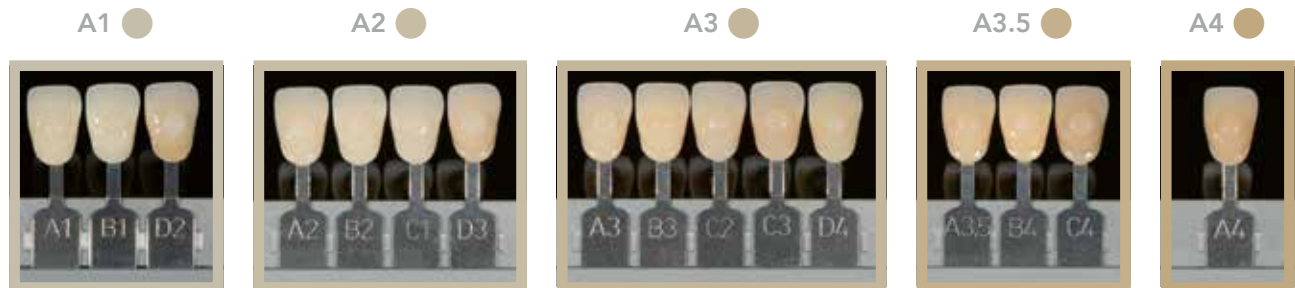
G-ænial A'CHORD ist ein **Universal-Composite** das **langanhaltende, unsichtbare Restaurationen ermöglicht.** Entwickelt, um Zeit und somit Kosten zu sparen, vereint es überlegene Technologien in einem zuverlässigen Produkt. Jetzt können Sie sich mit einem Material mit **müheloser Handhabung** auch in schwierigen Fällen sicher fühlen.

Beeindrucken Sie Ihre Patienten mit dieser einfachen Lösung.

A'CHORD Vereinfachung

Einfaches Unishade-System

G-ænial A'CHORD liefert immer mehr: ein vereinfachtes Unishade-System mit **5 Core-Farben** das die Ästhetik der 16 klassischen Vita-Farben **mit Leichtigkeit** erreicht. Mit diesem reduzierten Bestand werden Zeit und somit Kosten gespart. Seine einzigartige Füllstofftechnologie imitiert natürliche Lichtreflexion, was zu beeindruckenden unsichtbaren Restaurationen führt.



Einfache Handhabung

G-ænial A'CHORD erlaubt eine konsequent einfache Handhabung, ob mit einem Handinstrument oder mit einem Pinsel geformt. Dies wird durch die nicht-klebrigen Bis-MEPP-Monomere und optimierte Füllstoff-Monomer-Kombination aus patentierten FSC- und HPC-Technologien ermöglicht (Daten auf Anfrage).



Einfach Universal

G-ænial A'CHORD vereint Ästhetik und Festigkeit für Front- und Seitenzahn-Restaurationen in einem einfachen System.



Mit freundlicher Genehmigung von Dr. A. Mak, Australien



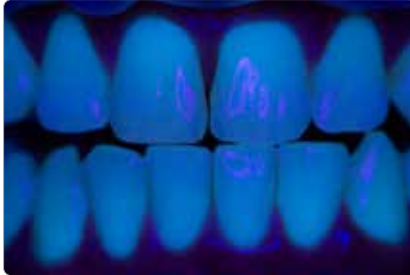
Mit freundlicher Genehmigung von Dr. R. Asparuhov, Bulgarien

A'CHORD Ästhetik

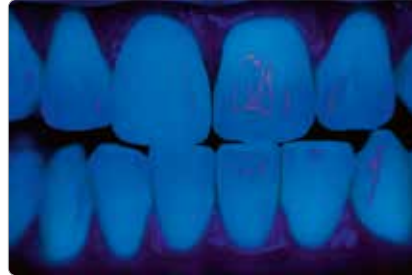
Natürliche Fluoreszenz

G-ænial A'CHORD schafft ein **wunderschönes, unsichtbares und natürlich-fluoreszierendes** Endergebnis unter allen Lichtverhältnissen, einschließlich UV- oder UV-nahen Licht, und schenkt den Patienten ein **selbstbewusstes Lächeln**.

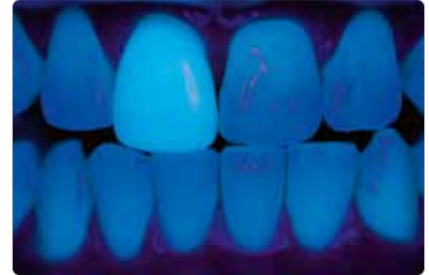
UV-nah 405 nm Ausgangssituation



G-ænial A'CHORD Veneer an Zahn 11



Konventionelles Composite Veneer an Zahn 11



Mit freundlicher Genehmigung von J. Tapia Guadix, Spanien

Langanhaltender Glanz

G-ænial A'CHORD **ist außerordentlich gut polierbar und behält seinen Hochglanz** dank seiner spezialisierten, patentierten Technologien mit gleichmäßiger Nano-Füllstoffverteilung und hohem Füllstoffgehalt.

Zeitsparende Ergebnisse: Außergewöhnlicher Hochglanz erzielt durch minimale Politur.



Unsichtbare Ästhetik auch für extreme Herausforderungen

Zusätzlich zu den 5 Core-Farben erweitert G-ænial A'CHORD sein Portfolio um 2 Zahnhalsfarben für ältere Patienten, 3 Opaker-Farben zum Abdecken von Verfärbungen, 2 Schmelzfarben für lebensechte Transluzenz und 2 Bleach-Farben für ein strahlenderes Lächeln. So ist es möglich, selbst unter extremen Herausforderungen, unsichtbare Füllungen zu schaffen.



Mit freundlicher Genehmigung von Dr W. Boujema, Frankreich



Mit freundlicher Genehmigung von Dr G. Benjamin, Deutschland

A'CHORD Revolutionäre Technologie

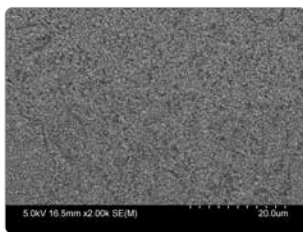
Patentierte Füller und Silanisierung

G-ænial A'CHORD stellt einen weiteren Meilenstein in der Weiterentwicklung von Composite-Materialien dar. Es ist die Kombination zweier bemerkenswerter, patentierter Technologien von GC; **Full-Coverage Silane Coating (FSC)** und **High-Performance Pulverized CERASMART (HPC)**. Das Ergebnis? Die ideale Synergie zwischen fortschrittlichen physikalischen Eigenschaften wie Verschleißfestigkeit*, Glanzbeständigkeit* und geringer Verfärbung¹ mit einfacher Handhabung, die dem Behandler eine hervorragende Adaption an die Kavitätenpräparation ermöglicht. Es reduziert den Zeitaufwand, bietet eine hervorragende Randintegrität und ermöglicht natürlich erscheinende Restaurationen!

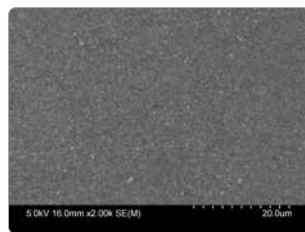
¹ Mizukami et al. IADR2020. Evaluation of Water Sorption and Colour Stability of Paste-Resin Composite. J Dent Res. 2020;99 Spec Issue A: #2471.

*Source: GC R&D, Japan, 2019. Daten auf Anfrage.

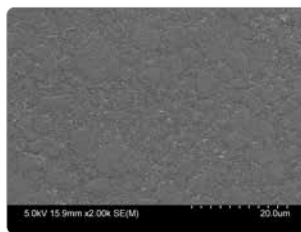
SEM – Vergleich verschiedener Composite-Materialien.



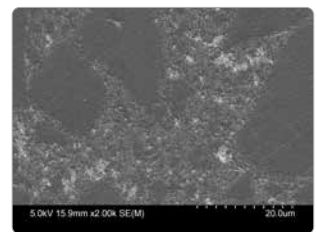
G-ænial A'CHORD



Tetric EvoCeram

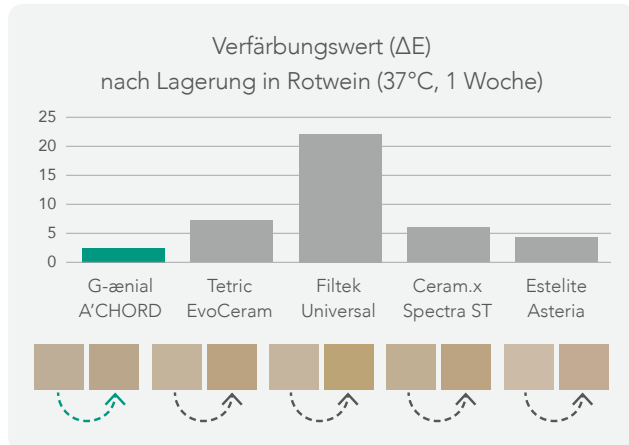


Filtek Universal



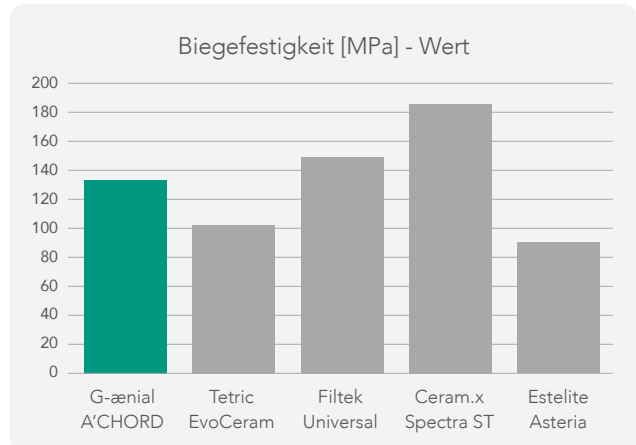
Clearfil Majesty ES-II

G-ænial A'CHORD Hohe Farbstabilität und Verschleißfestigkeit

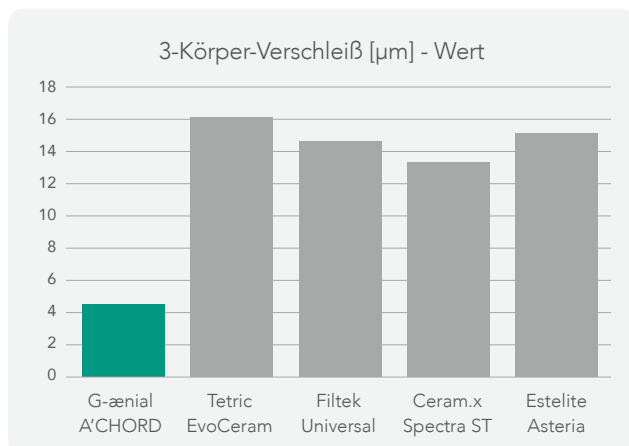


Quelle: GC R&D, Japan, 2020. Daten auf Anfrage

G-ænial A'CHORD Hohe Festigkeit und Röntgensichtbarkeit



Quelle: GC R&D, Japan, 2020. Daten auf Anfrage



Quelle: GC R&D, Japan, 2020. Daten auf Anfrage

Röntgensichtbarkeit (318 % Al) optimiert die radiologische Nachverfolgung im Laufe der Zeit.



Mit freundlicher Genehmigung von Dr W. Boujema, Frankreich

Spritze (1x je Farbe)	Unitip (15x je Farbe)	Kit	Inhalt
10006767	10006772	G-æniaal A'CHORD Layering Kit	A2; A3; AO2; AE; JE
10006768	10006773	G-æniaal A'CHORD Core Kit	A1; A2; A3; A3,5; A4
10006771		G-æniaal A'CHORD Bleach Kit	BW, BOW, JE

Spritze 2.1ml/4g	Unitip 15 x 0.16mL	Refill	Kategorie
10006739	10006753	G-æniaal A'CHORD A1	Standard
10006740	10006754	G-æniaal A'CHORD A2	Standard
10006741	10006755	G-æniaal A'CHORD A3	Standard
10006742	10006756	G-æniaal A'CHORD A3.5	Standard
10006743	10006757	G-æniaal A'CHORD A4	Standard
10006744	10006758	G-æniaal A'CHORD A5	Standard
10006745	10006759	G-æniaal A'CHORD A6	Standard
10006747	10006761	G-æniaal A'CHORD AO1	Opaque
10006748	10006762	G-æniaal A'CHORD AO2	Opaque
10006749	10006763	G-æniaal A'CHORD AO3	Opaque
10006751	10006765	G-æniaal A'CHORD JE (Junior Enamel)	Enamel
10006752	10006766	G-æniaal A'CHORD AE (Adult Enamel)	Enamel
10006746	10006760	G-æniaal A'CHORD BW (Bleach)	Bleach
10006750	10006764	G-æniaal A'CHORD BOW (Opaque Bleach)	Bleach



Verwandte Produkte



G-Premio BOND
Lichthärtendes
Einkomponenten-
Universaladhäsiv



**G-æniaal® Universal
Injectable**
Hochstabiles
Restaurationscomposite



D-Light® Pro
LED-Polymerisations-
lampe mit dualer
Wellenlänge

G-æniaal A'CHORD ist ein eingetragenes Warenzeichen von GC. VITA, Tetric EvoCeram, Filtek Universal, Cera.x Spectra ST und Estelite Asteria sind keine Handelsmarken von GC.

GC EUROPE N.V.

Head Office
Researchpark,
Haasrode-Leuven 1240
Interleuvenlaan 33, B-3001 Leuven
Tel. +32.16.74.10.00
Fax. +32.16.40.48.32
info.gce@gc.dental
http://europe.gc.dental

GC Germany GmbH

Seifgrundstraße 2
D-61348 Bad Homburg
Tel. +49.61.72.99.59.60
Fax. +49.61.72.99.59.66.6
info.germany@gc.dental
https://europe.gc.dental/de-DE

GC AUSTRIA GmbH

Tallak 124
A-8103 Gratwein-Strassengel
Tel. +43.3124.54020
Fax. +43.3124.54020.40
info.austria@gc.dental
https://europe.gc.dental/de-AT

GC AUSTRIA GmbH

Swiss Office
Zürichstrasse 31
CH-6004 Luzern
Tel. +41.41.520.01.78
Fax. +41.41.520.01.77
info.switzerland@gc.dental
https://europe.gc.dental/de-CH

'GC.'