

Die Kunst malbarer Keramik.



*initial*TM
Painting Solutions

Lustre Pastes ONE
Spectrum Stains

CC

Ästhetik durch Farbe mit Initial™ von GC

GC bietet allen, die Initial verwenden, modernste und ästhetisch ansprechbare, malbare Keramiken. Je nach Anwendungsfall und erforderlichen Eigenschaften erzielen Sie die gewünschten Ergebnisse mit einer der beiden Produktlinien – **Initial Lustre Pastes Family** oder **Initial Spectrum Stains**. Diese sind mit einem breiten WAK-Spektrum kompatibel, so dass sie mit allen Produkten der GC Initial Keramiklinie und fast allen anderen Keramiktypen kombiniert werden können.

Initial Lustre Pastes ONE, die einzigartige, malbare 3D-Keramik von GC, bringen Fluoreszenz, Tiefe und Authentizität für all Ihre wertvollen Werke ... ganz einfach durch Farbauftrag. Sie benötigen keine komplexen Schichtungen oder zusätzlichen Brandzyklen mehr, um bei all Ihren Restaurationen unübertroffene Vitalität und natürlichen Glanz zu erzielen.

Die **Initial Lustre Pastes GUM Shades** basieren auf einer durchdachten Auswahl von nicht fluoreszierenden, rosafarbenen Keramikpartikeln, um das Aussehen des natürlichen Zahnfleisches perfekt zu imitieren. Ein naturgetreuer Übergang vom Kronenrand zur Gingiva kann leicht erreicht werden.

Die **Initial Spectrum Stains** ermöglichen einen **2D-Farbeffekt** und können für die innere und äußere Charakterisierung verwendet werden. Sie gewährleisten hochwertige Resultate mit glänzender Oberfläche bei gleichzeitiger Bewahrung der Oberflächentextur.

Lustre Pastes and Spectrum Stains sind komplementär. In einigen Fällen werden sie zusammen verwendet; zum Beispiel können die Spectrum Stains den Lustre Pastes ONE oder den keramischen Aufbaupulvern zugesetzt werden.

Kompatibilität der Lustre Pastes Familie und Spectrum Stains mit der Initial-Keramiklinie

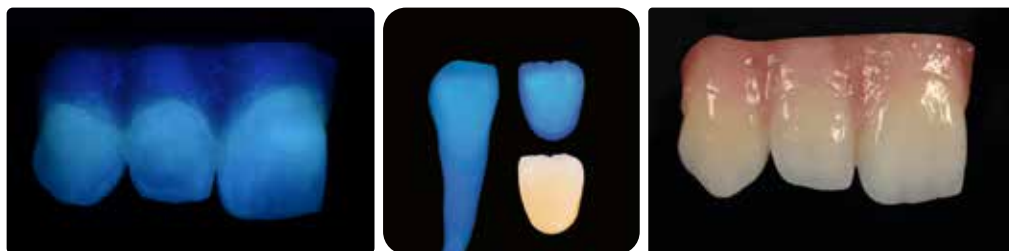


Lustre Pastes ONE V-Shades

Mit den Farben „Body A-D“ kann der gewünschte V-Farbtön schnell und einfach erzielt werden. Mit den anderen erhältlichen Farbtönen können Sie die Restaurationen weiter charakterisieren. So erhalten Sie Resultate, die sich perfekt ineinanderfügen.

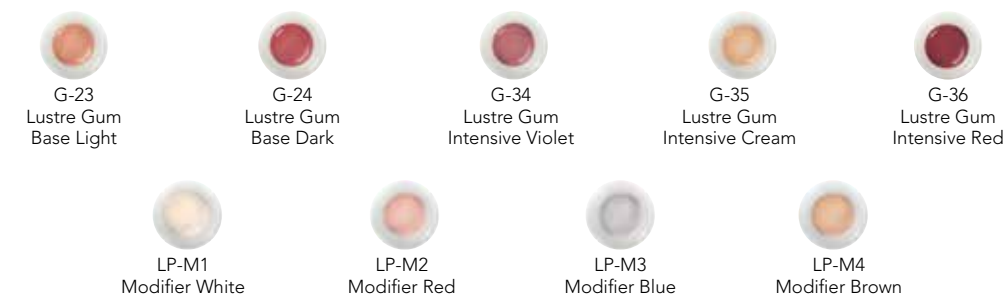


Optimaler Fluoreszenzgrad.
Gewährleistet das Aussehen von natürlichen Zähnen unter allen Lichtverhältnissen.



Lustre Pastes NF GUM

Die 5 einzigartigen Gum Lustre Pastes ermöglichen eine individuelle Anpassung, um die natürlichen Gingivafarben in natürlicher Ästhetik wiederzugeben. Mit den 4 mischbaren Gum Modifiern sind der Kreativität keine Grenzen gesetzt und auch der schwierigste Zahnfleischfall kann problemlos reproduziert werden.



Spectrum Stains

Initial Spectrum Stains sind Pulvermal Farben, die in 20 verschiedenen Farben erhältlich sind und die Ästhetik Ihrer Restaurationen verstärken.

Unabhängig von der Art der Anwendung wird ein sehr präzises Endergebnis erzielt, wobei die Oberflächenstruktur erhalten bleibt und ein optimaler Glanzgrad gewährleistet wird.



Hervorragende Ästhetik mit den Initial Lustre Pastes ONE

Das perfekte Finish für Ihre Restaurationen

Sie benötigen keine komplexen Schichtungen oder zusätzlichen Brandzyklen mehr, um unübertroffene Vitalität und natürlichen Glanz bei all Ihren Restaurationen zu erzielen.

Mit Initial Lustre Pastes ONE erreichen Sie Fluoreszenz, Farbtiefe und naturgetreue Transluzenz ... einfach durch Malen!

Die Initial Lustre Pastes ONE basieren auf einer besonderen Mischung von Feinkeramikpartikeln. Die Schritte zur Fertigstellung Ihrer Rekonstruktion sind immer gleich, unabhängig davon, welches Verfahren zur Erstellung der Basis verwendet wurde. Durch die Verdünnungsflüssigkeit bleibt die optimale Konsistenz bis zum Ende erhalten.

Den gewünschten V-Farbtönen erzielen Sie durch Auftragen der Lustre Pastes ONE „Body A-D“. Mehr ist nicht erforderlich – im Handumdrehen entstehen V-Farbtöne.

Verwenden Sie die anderen erhältlichen Farben zur zusätzlichen Charakterisierung für besonders ästhetische Ergebnisse.



Basis



Auftragen von ONE Neutral Fluo



Auftragen der Body Shades



Farbton und Glanz
der fertigen Restauration

Einfache Modifikationen

Mit den Initial Lustre Pastes ONE können Sie Ihre Nachbildungen einfach modifizieren.

Nie war es so einfach, Farbtöne, Helligkeit und Grauwerte zu ändern oder den Oberflächenglanz zu verstärken!



Helligkeit



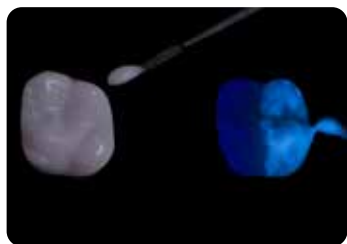
Farbton



Grauwert

Malbare Keramiken ermöglichen feinste, ausdrucksvolle Ästhetik.

Die Lustre Pastes ONE mit verbesserter Fluoreszenz wurden speziell entwickelt, um die Fluoreszenz Ihrer monolithischen Restaurationen zu erhöhen und das Aussehen natürlicher Zähne unter allen Lichtverhältnissen zu gewährleisten.



Lustre Enamel Effect – Opal
Hochpaleszierende Basispaste für den Einsatz im Inzisalbereich.

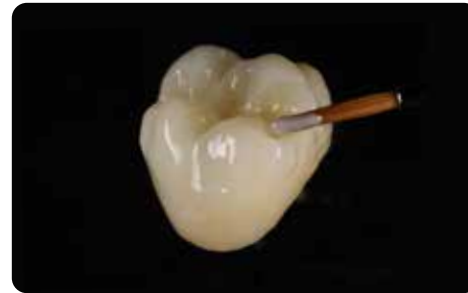


Charakterisieren Sie Ihre One-Body-Restaurationen ...

Die einzigartige Konsistenz gewährleistet einheitliche Modifikationen und Optik. Durch leichte Vibration oder Verdichtung der Restauration erreichen Sie die gewünschte Oberflächentextur/Glätte der Lustre Pastes ONE Schicht. Es sind keine komplexen Schichtungen oder zusätzlichen Brandzyklen notwendig; das Verfahren ist schnell, einfach und sicher. Die Pasten sind gebrauchsfertig, ausgeprägte thixotropische Eigenschaften ermöglichen einfaches und präzises Auftragen.



Mit den Lustre Pastes ONE können voll-anatomische Gerüste aus Lithium-Disilikaten wie LiSi Press individualisiert werden.



Möchten Sie Ihrem per CAD/CAM (z. B. mit der Initial Zirconia Disk) hergestellten monolithischen Zirkonzahnersatz mehr Vitalität verleihen? Dann sind die Lustre Pastes ONE die Lösung.



... oder setzen Sie auf Tiefeneffekte durch Schichtung



Cut-back



Auftragen der Lustre Pastes ONE (+Brennen)



Auftragen der Opal-/Inzismasse (+Brennen)



Endergebnis

Setzen Sie bei gepressten oder geschichteten Nachbildungen die Initial Lustre Pastes ONE mit der Cut-back-Technik ein, um herausragende ästhetische Ergebnisse zu erzielen. Nach dem Auftragen der Lustre Pastes ONE folgt die Feinarbeit mit der entsprechenden GC Initial Verblendkeramik: CL-F für hohe Transluzenz und Opal-/Schmelzmasse für Inzisaeffekte.



Ästhetik in Rot und Weiß ...

Zwei Systeme – ein Ansatz.



Ausgangssituation



Auftragen der verschiedenen Initial Lustre Pastes ONE Gum Shades



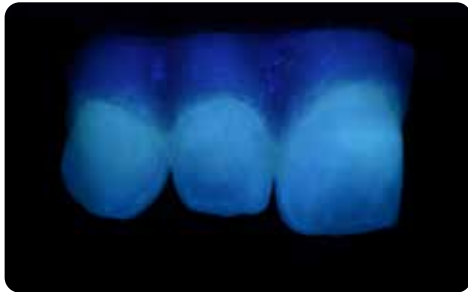
Charakterisierung mit LP ONE V-Shades



Endergebnis



... mit natürlichen Übergängen, selbst bei Zirkongerüsten



Die Lustre Pastes ONE mit optimalem Fluoreszenzniveau gewährleisten das Aussehen natürlicher Zähne unter allen Lichtverhältnissen und werden als Farb- & Individualisierungsschicht in Kombination mit Initial SQIN in der Micro-Layering-Konzept eingesetzt.

Um der wachsenden Popularität von Zirkon- und CAD/CAM-Restaurationen gerecht zu werden, bietet GC Lösungen, die ein konstant hohes ästhetisches Niveau gewährleisten. Die Initial Lustre Pastes ONE & NF GUM lassen Ihre monolithisch gefertigten Arbeiten natürlich und lebendig wirken. Durch die einzigartige Zusammensetzung der Initial Lustre Pastes NF wird die Interaktion mit dem darunterliegenden Keramikmaterial verstärkt und eine Optik wie bei keramischer Schichtung erreicht, was den 3D-Effekt Ihrer Restauration steigert.

Ganz einfach ästhetisch!



Neue Möglichkeiten der Charakterisierung mit den Initial Spectrum Stains

Die Initial Spectrum Stains enthalten Pigmente, die für reproduzierbare, konsistente Ergebnisse mit hoher Stabilität in einer Feldspatmatrix gesintert werden. Die Initial Spectrum Stains sind enorm vielfältig. Sie können für die innere und äußere Charakterisierung verwendet werden. In Kombination mit keramischen Massen oder Initial Lustre Pastes ONE ergeben sich zahllose weitere Variationsmöglichkeiten!

Zwei Konsistenzen – gleichbleibende Textur

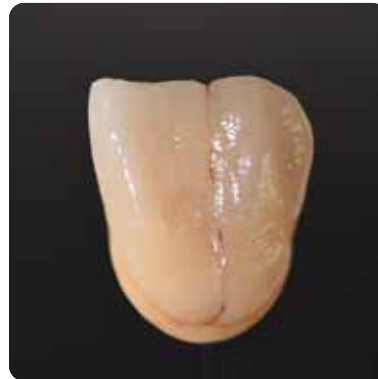
Die Initial Spectrum Stains können nach Belieben als Paste oder in flüssigerer Konsistenz aufgetragen werden. Das Endergebnis ist unabhängig von der gewählten Konsistenz immer gleich: Charakterisierung und Glanz sind fein definiert und die Oberflächentextur der Restauration bleibt erhalten. Die Initial Spectrum Stains sind das zweidimensionale Pendant zu den Initial Lustre Pastes ONE.



Krone mit feiner Textur,
vor der Glasur



Glasur mit flüssiger oder pastöser
Konsistenz



Nach dem Brennen: Die feine Textur wird bei
der Charakterisierung und Glasur bewahrt.



Charakterisierung innen ...



... oder außen



2D- und 3D-Lösungen für malbare Keramik ... von GC

GC Initial Lustre Pastes Set ONE – V-Shades

- 4 Body Shades und 1 Neutral Fluo für eine unkomplizierte Restauration mit V-Farbtönen.
- 11 Erweiterungsfarben geben Ihnen mehr Gestaltungsmöglichkeiten: Imitieren Sie zum Beispiel weiße Stellen, Entkalkung, Haarlinien und Schmelzrisse.

Set-Inhalt:

1x Neutral (4 g)
1x Neutral Fluo (4g)
1x Value (4 g)
4x Body Shades (4x 4 g)
11x Enamel Effect Shades (11x 4 g)
1x Verdünnungsflüssigkeit (8 ml)
1x Auffrischungsflüssigkeit (8 ml)
1x Anrührbehälter
2x Pinsel
Farbkarte
Technisches Handbuch



GC Initial Lustre Pastes Set NF – Gum Shades

- 5 gebrauchsfertige zahnfleischfarbene Pasten mit idealer Thixotropie für einfache und präzise Anwendung.
- 4 mischbare Zahnfleisch-Modifier, die unbegrenzte Kreativität bei der Nachahmung der natürlichen Farbharmonie des Zahnfleisches ermöglichen.

Set-Inhalt:

5x Zahnfleischfarbtöne (5x 4 g)
4x Stain Modifier für LP NF (4x 3g)
1x Verdünnungsflüssigkeit (8 ml)
1x Auffrischungsflüssigkeit (8 ml)
1x Anrührbehälter
2x Pinsel
Farbkarte
Technisches Handbuch



GC Initial Spectrum Stains

- 20 Pulvermalfarben für hochwertige Ästhetik.
- Zwei Konsistenzen für ein hochwertiges Endergebnis, bei dem die Textur erhalten bleibt und ein optimaler Glanzwert erzielt wird.

Set-Inhalt:

16x Initial Spectrum Stains SPS-1 - SPS-16 (16x 3 g)
1x Initial Spectrum Glaze Powder GL (10 g)
1x Initial Spectrum Glaze Liquid (25 ml)
1x Initial Spectrum Glaze Paste Liquid (8ml)
1x Initial Spectrum Stains Farbschlüssel
Farbkarte
Technisches Handbuch

Nachfüllpackungen:

GC Initial Spectrum Glaze Powder
GL-FLUO (10g)
GC Initial Spectrum Stains
SPS-17 - SPS-20 (3g)



GC EUROPE N.V.

Head Office
Researchpark
Haasrode-Leuven 1240
Interleuvenlaan 33
B-3001 Leuven
Tel. +32.16.74.10.00
Fax. +32.16.40.48.32
info.gce@gc.dental
<https://europe.gc.dental>

GC Germany GmbH

Seifgrundstraße 2
D-61348 Bad Homburg
Tel. +49.61.72.99.59.60
Fax. +49.61.72.99.59.66.6
info.germany@gc.dental
<https://europe.gc.dental/de-DE>

GC AUSTRIA GmbH

Tallak 124
A-8103 Gratwein-Strassengel
Tel. +43.3124.54020
Fax. +43.3124.54020.40
info.austria@gc.dental
<https://europe.gc.dental/de-AT>

GC AUSTRIA GmbH

Swiss Office
Zürichstrasse 31
CH-6004 Luzern
Tel. +41.41.520.01.78
Fax. +41.41.520.01.77
info.switzerland@gc.dental
<https://europe.gc.dental/de-CH>



Since 1921
100 years of Quality in Dental