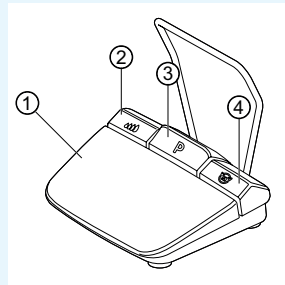


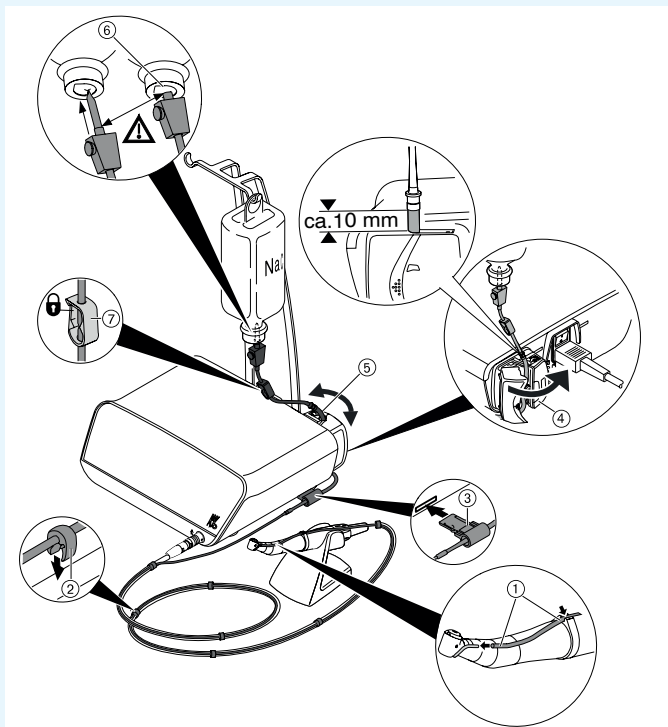
Kurzbedienungsanweisung

- ① **Drehzahl-taste:** Motor starten / Drehzahl erhöhen.
- ② **Kühlmittel-taste:** Für die Kühlmittel-taste können 2 Betriebsarten eingestellt werden. Abhängig von der eingestellten Betriebsart hat die Kühlmittel-taste die folgenden Funktionen:
 Kurz drücken - Kühlmittelfördermenge ein-/ausschalten *oder*
 kurz drücken - Kühlmittelfördermenge einstellen von 0 bis 110 ml/s (4 Stufen).
 Lang drücken - manuelle Spülfunktion aktivieren
- ③ **Programmtaste:** Kurz drücken - Programmschritt vorwärts
 Lang drücken - Programmschritt rückwärts
- ④ **Motordrehrichtung-taste:** Motordrehrichtung einstellen.



Schlauchset anschließen

1. Schlauchklemme ⑦ schließen.
2. Kühlmittelschlauch ① am Hand- oder Winkelstück befestigen.
3. Clips ② enganliegend an der Motorleitung befestigen.
4. Schlauchadapter ③ einrasten.
5. Schlauch in Pumpe einlegen (ca. 1 cm Abstand zwischen Konnektor und Pumpeneingang).
6. Einstechnadel ⑥ einstecken.
7. Schlauchklemme ⑦ öffnen.



Hinweis

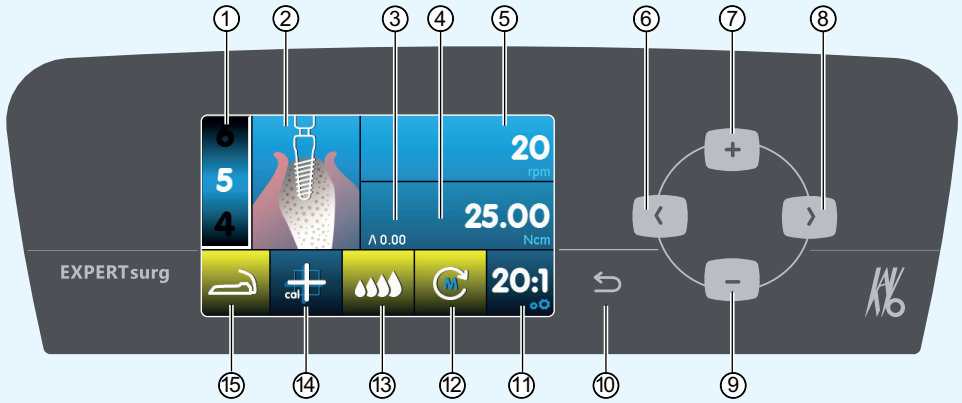
Nur bei Glasflaschen die Belüftung an der Einstechnadel ⑥ öffnen.



VORSICHT

Diese Kurzbedienungsanweisung beinhaltet ausschließlich die wesentlichen Bedienungs-funktionen. Vor der ersten Inbetriebnahme sowie bei Bedienung durch Personen, die nicht im Umgang mit diesem Medizinprodukt vertraut sind, ist unbedingt die zum Lieferumfang gehörende Gebrauchsanweisung zu beachten.





- ① Programmschritt (1 bis max. 10)
- ② Darstellung der Aktivität (separat auswählbar für jeden einzelnen Programmschritt)
- ③ Maximal aufgetretenes Drehmoment
- ④ Drehmomentbegrenzung
- ⑤ Drehzahl
- ⑥ Pfeiltaste links
- ⑦ Plustaste, Wert erhöhen
- ⑧ Pfeiltaste rechts
- ⑨ Minustaste, Wert verringern
- ⑩ Zurücktaste (kurz drücken: zurück) (lang drücken: Geräteeinstellungen)
- ⑪ Übersetzung
- ⑫ Motordrehrichtung
- ⑬ Einstellung Kühlmittelpumpe
- ⑭ Aktivierung One-Touch-Kalibrierung (zur exakten Drehmomentbestimmung)
- ⑮ Statusanzeige Fußanlasser

Parameter und Aktivität ändern

Geräteeinstellung auswählen

Zurücktaste ⑩ kurz drücken, um in die Auswahl der Programmschritte zu gelangen. Lange drücken, um die Geräteeinstellungen aufzurufen.

Parameter oder Aktivität auswählen

(Pfeiltaste links ⑥ oder Pfeiltaste rechts ⑧)

Parameter oder Aktivität ändern

(Plustaste ⑦, Minustaste ⑨ oder Fußtasten)

Speicherung erfolgt automatisch beim Verlassen des Parameters oder der Aktivität.

Anzahl der Programmschritte begrenzen

Programmschritt nach dem letzten gewünschten Programmschritt anwählen und Aktivität „Flagge“ auswählen.

Begrenzung der Programmschritte aufheben

Programmschritt mit Aktivität „Flagge“ anwählen und neue Aktivität auswählen.

