



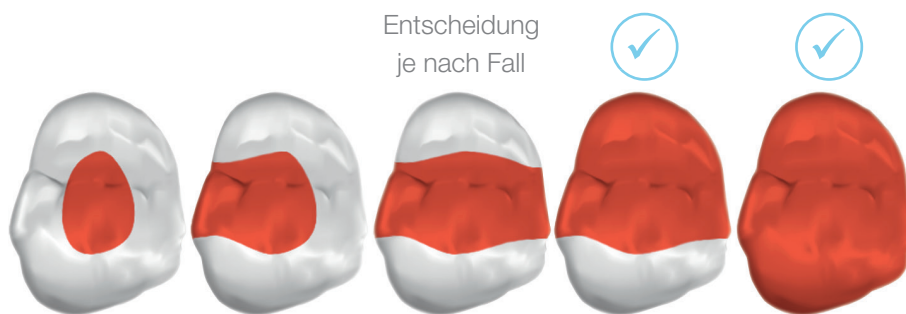
**D.T. Light-Posts –  
spezielle Double  
Taper Form**

Ihr Schlüssel zu mehr  
Dentin-Erhalt

# Einen Wurzelstift setzen – worauf es ankommt

## 1) Wird wirklich ein Wurzelstift benötigt?

Bei endodontisch behandelten Zähnen mit mehr als einer fehlenden Dentinwand sollte ein Wurzelstift gesetzt werden, um die Retention der Krone zu gewährleisten.



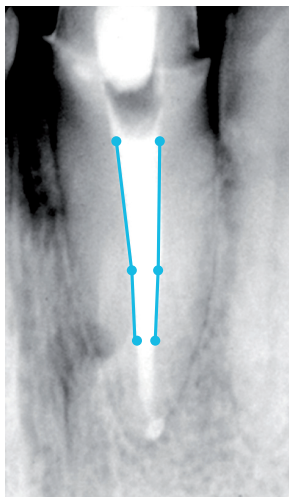
## 2) Was man beim Setzen eines Wurzelstifts beachten sollte

- Große Unterschiede in der endodontischen Morphologie erfordern Wurzelstifte, die in ihrer Form zum aufbereiteten Kanal passen und eine
- schonende Präparation des Wurzelkanals erlauben, die möglichst viel Dentin erhält.



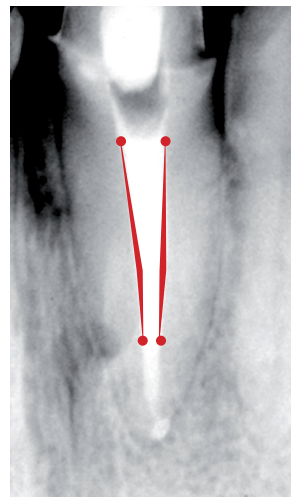
# D.T. Light-Posts – mit spezieller Double Taper Form

Alle D.T. Light-Posts zeichnen sich durch eine spezielle und innovative Double Taper Form aus. Diese Formgebung ermöglicht eine gute Passung zwischen der Kanalform nach moderner Wurzelkanalaufbereitung und dem verwendeten Quarzfaserstift. Das Resultat: Weniger Dentinabtrag im Vergleich zu Wurzelstiften mit nur einfacher Konizität. Mehr als 100 klinische In-vivo-Studien weisen ausgezeichnete Ergebnisse für D.T. Light-Posts aus.<sup>1</sup>



## Moderne Aufbereitung

Typischer Wurzelkanalverlauf nach Aufbereitung mit modernen Systemen: doppelte Konizität.<sup>2</sup>

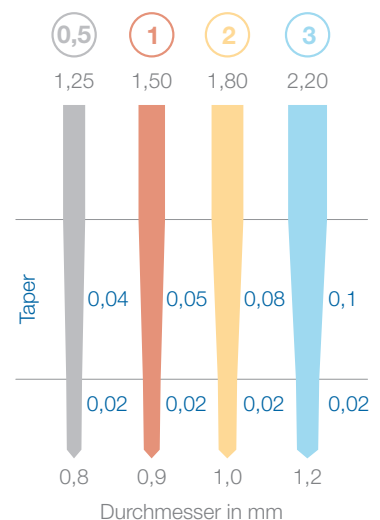
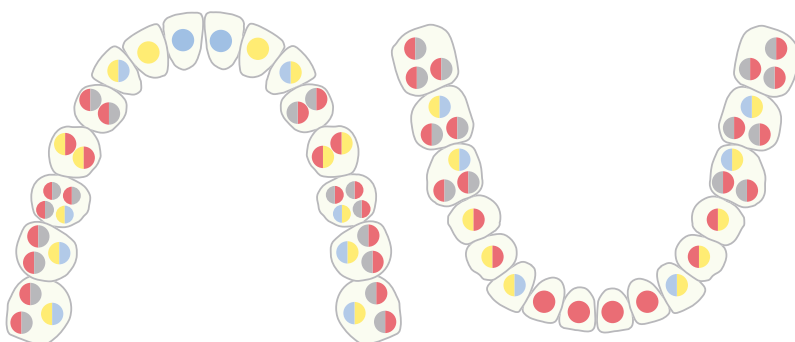


## Dentinabtrag bei einfacher Konizität

Unnötiger Dentinabtrag (rot gekennzeichnet) bei Wurzelstift mit nur einfacher Konizität.<sup>2</sup>

## Der richtige Sitz

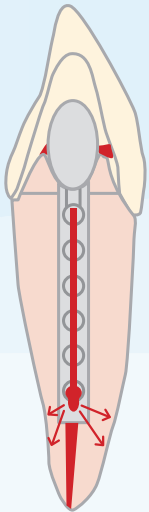
Die Double Taper Form ist in vier Größen erhältlich – gewöhnlich passen die Wurzelstifte direkt in den behandelten Kanal.



<sup>1</sup>Ferrari, M., Cagidiaco, M., Magni, E., Cadenaro, M., Breschi L., Goracci C., Clinical performance of fiber post restorations: 2-year results. J Dent Res. Vol 88 (Spec. Iss. A) Abstract # 1015, 2009 <sup>2</sup>Prof. Boudrias/Prof. Sakkal, developers of the Double Taper Shape, University of Montreal, Canada.

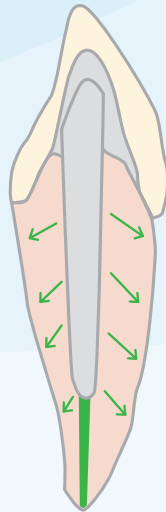
# Die Vorteile von Quarzfaser im Vergleich zu Metall

- Minimiertes Risiko für Wurzelfrakturen<sup>1</sup>
- Bessere Kraftverteilung
- Keine Korrosion oder Galvanisierung
- Bessere Ästhetik



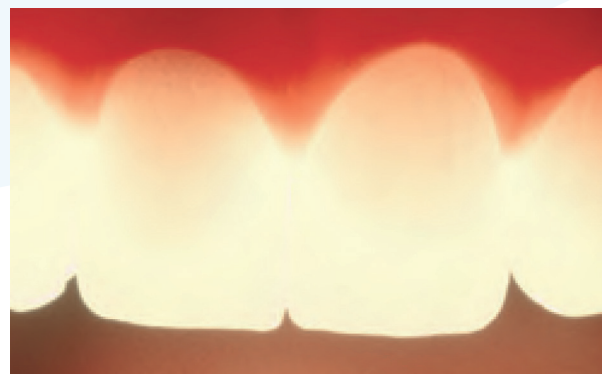
## Metall-Stift

Hohe Steifigkeit (E-Modul):  
Erhöhtes Risiko für  
Wurzelfrakturen



## Quarzfaserstift

Geringe Steifigkeit (E-Modul):  
Bessere Verteilung der Kaukräfte



Durchlichtaufnahme eines mit Faserstift versorgten  
Zahnes (links) mit perfekter Ästhetik.<sup>4</sup>

# Spezielle D.T. Light-Posts Eigenschaften – für überzeugende Ergebnisse

## Verbesserte Quarzfaser- Technologie

- Höhere Zugfestigkeit als Glasfaser<sup>2</sup>
- Überlegene Lichtdurchlässigkeit für Polymerisation von Adhäsiv und Kompositzement<sup>3</sup>

„D.T. Light-Posts ermöglichen aufgrund des Double Taper-Design eine weniger invasive Behandlung. Dank der Quarzfaser-Technologie ist ihre Lichtdurchlässigkeit ideal unter einer transluzenten definitiven Restauration.“



**Prof. D. Edelhoff**

## Patentierte Illusion- Technologie

(D.T. LIGHT-POST ILLUSION X-RO)

- Thermisch reaktive Farbpigmente
- Einfache Lokalisierung des Stifts und leichtes Identifizieren der Stiftgröße

37 °C: Bei Körpertemperatur sind die Stifte fast unsichtbar

< 29 °C: Nach Kühlung sind die Stifte und Stiftgrößen deutlich sichtbar<sup>2</sup>

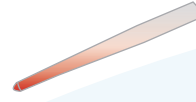


<sup>1</sup>Akkayan, Begüm, and Turgut Gülmez. "Resistance to fracture of endodontically treated teeth restored with different post systems." The Journal of prosthetic dentistry 87.4 pages 431-437, 2002 <sup>2</sup>Tensile resistance of several materials. Oral Health Magazine, 2002 <sup>3</sup>Y. K. Kim et al. "Degree of conversion of dual cured resin cement light-cured through three fibre posts within human root canals: an ex vivo study." International Endodontic Journal doi:10.1111/j.1365-2591.2009.01565.x. "Prof. D. Edelhoff, Universität München, Deutschland.

# Die D.T. Light-Posts Familie – alle Eigenschaften auf einen Blick



D.T. LIGHT-POST



D.T. LIGHT-POST ILLUSION X-RO

## Double Taper Form



## Verbesserte Quarzfaser-Technologie



## Patentierte Illusion-Technologie

Thermisch reaktive Farbpigmente



## Empfohlene Produkte für die Anwendung mit D.T. Light-Posts

### Adhäsiv:

Prime&Bond active® und Self Cure Activator von Dentsply Sirona



### Kompositzematerial:

core-X® flow von Dentsply Sirona

# D.T. Light-Posts – Sortimentsübersicht

## ■ Nachfüllblister

- Einzel verpackt und entnehmbar
- 2 Blister à 5 Wurzelstifte

Produktbezeichnung	Artikelnummer	Größe	Anzahl/Packung
D.T. LIGHT-POST	MR1DTLI008125	#0,5	10
D.T. LIGHT-POST	MR1DTLI109150	#1	10
D.T. LIGHT-POST	MR1DTLI210180	#2	10
D.T. LIGHT-POST	MR1DTLI312220	#3	10



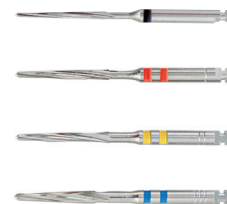
Produktbezeichnung	Artikelnummer	Größe	Anzahl/Packung
D.T. LIGHT-POST ILLUSION X-RO	MR1DTIL008125	#0,5	10
D.T. LIGHT-POST ILLUSION X-RO	MR1DTIL109150	#1	10
D.T. LIGHT-POST ILLUSION X-RO	MR1DTIL210180	#2	10
D.T. LIGHT-POST ILLUSION X-RO	MR1DTIL312220	#3	10



## ■ D.T. Light-Post Universal and Finishing Drill

- Universal Drill zum Entfernen der Wurzelkanalfüllung
- Finishing Drill zur Stiftanpassung im Wurzelkanal
- Packung mit 1 Stück

Produktbezeichnung	Artikelnummer	Größe	Anzahl/Packung
D.T. LIGHT-POST UNIVERSAL DRILL	MR1DTDR100000	#0,5	1
D.T. LIGHT-POST FINISHING DRILL	MR1DTDR100001	#1	1
D.T. LIGHT-POST FINISHING DRILL	MR1DTDR100002	#2	1
D.T. LIGHT-POST FINISHING DRILL	MR1DTDR100003	#3	1





Weitere Informationen erhalten Sie im Fachhandel  
oder auf [www.vdw-dental.com](http://www.vdw-dental.com).

 R.T.D. (RECHERCHES TECHNIQUES DENTAIRES)  
3 Rue Louis Néel, Technoparc, Espace Gavanière  
38120 Saint-Égrève  
Frankreich  
Tel.: +33 4 76 56 56 66  
Fax +33 4 76 56 11 77  
[info@rtd.fr](mailto:info@rtd.fr)

Vertrieb durch:

**VDW GmbH**  
Bayerwaldstr. 15  
81737 München  
Deutschland  
Tel.: +49 (0) 89 62734-0  
Fax: +49 (0)89 62734--304  
[info@vdw-dental.com](mailto:info@vdw-dental.com)

