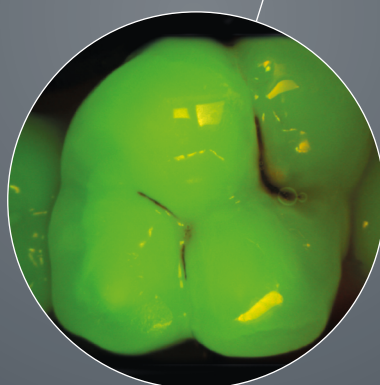
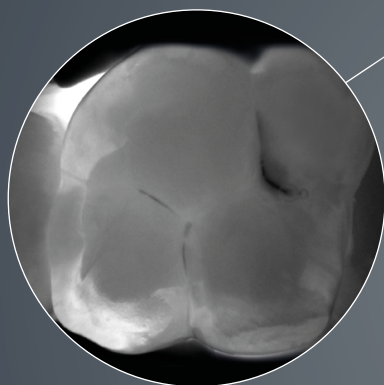
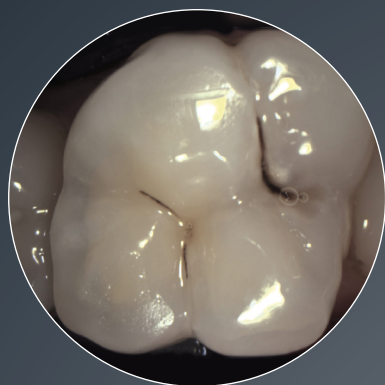
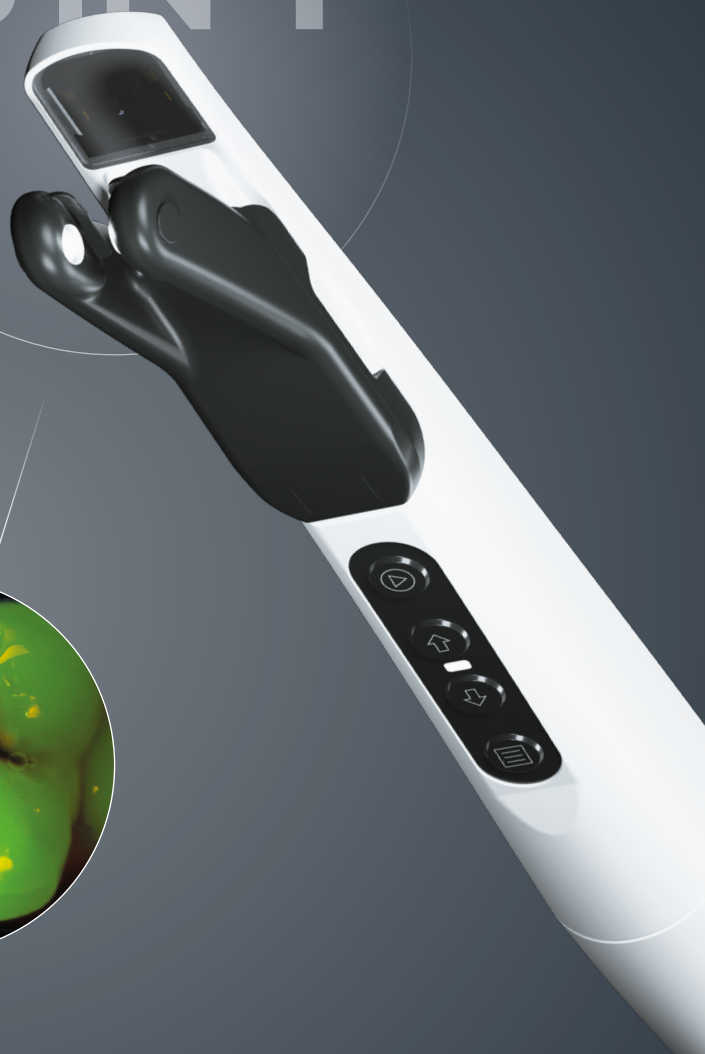


# Optionen und Konfigurationen

## KaVo DIAGNOcam™ Vision Full HD



3 IN 1



Die einzige Full HD Kamera, die drei klinisch relevante Bilder in weniger als einer Sekunde erstellt.

Intraoral-, Transilluminations- und Fluoreszenz-Aufnahmen zur verlässlichen Kariesfrüherkennung vereint in einer Kamera: Die KaVo DIAGNOcam Vision Full HD liefert Ihnen drei klinisch relevante Full HD Aufnahmen – jederzeit scharf und in weniger als einer Sekunde.

KaVo™ und DIAGNOcam™ sind eingetragene Marken der KaVo Dental GmbH.

**KAVO**  
Dental Excellence

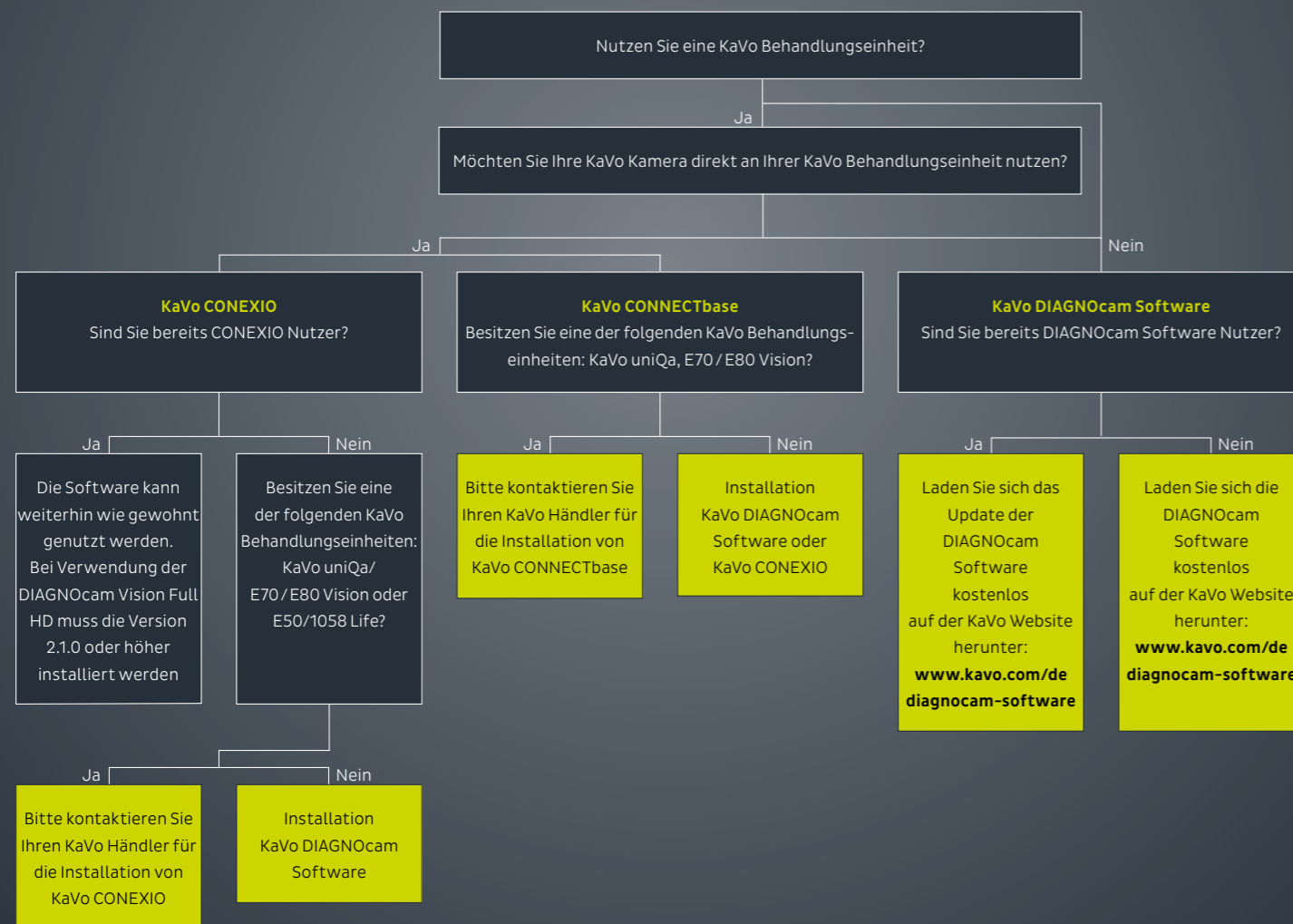
# Hardware und Software

## KaVo DIAGNOcam™ Vision Full HD

### Hardware Optionen:



### Software Optionen:



# Im Vergleich

## KaVo Patientenkommunikationssysteme



	KaVo CONNECTbase	KaVo CONEXIO	KaVo DIAGNOcam Software
<b>Anwendungsbereich</b>	KaVo Behandlungseinheit	KaVo Behandlungseinheit, PC	PC
<b>Produktbeschreibung</b>	Autarkes System integriert in Ihrer KaVo Behandlungseinheit	Software-Installation auf dem PC, verbunden mit Ihrer KaVo Behandlungseinheit	Software-Installation auf dem PC
<b>Software Installation auf PC notwendig?</b>	Nein	Ja	Ja
<b>Integration Praxis-Management-Software möglich?</b>	Zu einem späteren Zeitpunkt verfügbar (Bildübertragung via USB möglich)	Ja	Ja
<b>Anschluss Kameras</b>	<ul style="list-style-type: none"> <li>• KaVo ERGOcam One</li> <li>• KaVo DIAGNOcam</li> <li>• KaVo DIAGNOcam Vision Full HD</li> </ul>	<ul style="list-style-type: none"> <li>• KaVo ERGOcam One</li> <li>• KaVo DIAGNOcam</li> <li>• KaVo DIAGNOcam Vision Full HD</li> </ul>	<ul style="list-style-type: none"> <li>• KaVo DIAGNOcam</li> <li>• KaVo DIAGNOcam Vision Full HD</li> </ul>
<b>Bedienung</b>	<ul style="list-style-type: none"> <li>• Kamera Buttons</li> <li>• Touch Display Arztelement</li> <li>• Fußanlasser Behandlungseinheit</li> </ul>	<ul style="list-style-type: none"> <li>• Kamera Buttons</li> <li>• Touch Display Arztelement</li> <li>• Fußanlasser Behandlungseinheit</li> <li>• PC (Maus, Tastatur)</li> </ul>	<ul style="list-style-type: none"> <li>• Kamera Buttons</li> <li>• PC (Maus, Tastatur)</li> </ul>
<b>Quellenumschaltung direkt am Arztelement der Behandlungseinheit</b>	Ja (2x HDMI)	Nein	Nicht anwendbar
<b>Bilddarstellung direkt am Arztelement der Behandlungseinheit</b>	Ja	Ja	Nicht anwendbar
<b>Bildvergleiche mit historischen Bildern</b>	Ja	Ja	Ja
<b>Zahnschema und klinischer Überwachungsstatus</b>	Nein	Ja	Ja
<b>Verfügbarkeit Medien (z.B. Bildschirmschoner, Willkommensbildschirm)</b>	Ja	Nein	Nein
<b>Remote Zugriff und Update Behandlungseinheiten</b>	Ja (LAN)	Nein	Nicht anwendbar
<b>Verfügbarkeit KaVo Behandlungseinheiten</b>	KaVo uniQa KaVo E70 / E80 Vision	KaVo uniQa KaVo E70 / E80 Vision KaVo E50 / 1050 Life	Nicht anwendbar

