

## Tandheelkundige uitmuntendheid op elk gebied



### Oefenmateriaal

KaVo-behandelunits en -lampen, tandartsstoelen, patiëntcommunicatiesysteem, tandheelkundige microscoop en bijkomende bedieningsaccessoires



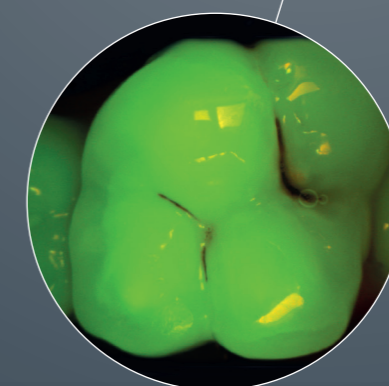
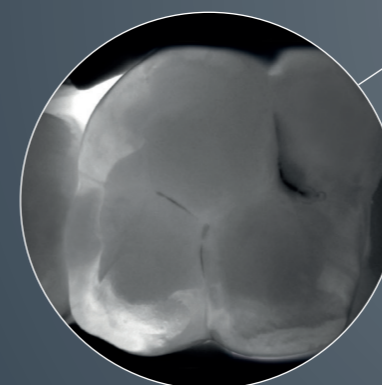
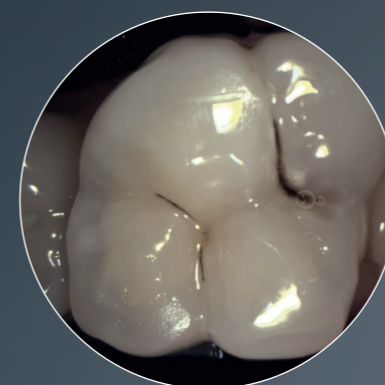
### Instrumenten

Tandheelkundige hand- en hoekstukken, turbines, luchtpolijstsystemen en kleinstekker apparatuur voor alle toepassingsgebieden, waaronder diagnose, profylaxe, restauratie, chirurgie, endodontie en instrumenten onderhoud

BR\_DIAGNOcamVision\_10147079\_20421\_nl\_REV1 © Copyright KaVo Dental GmbH.

## KaVo DIAGNOcam™ Vision Full HD

Drie directe diagnostische beelden  
uit één opname



3 IN 1



De in deze catalogus getoonde en beschreven producten, kenmerken en diensten zijn niet in alle landen verkrijgbaar. Alle specificaties waren correct op het tijdstip van publicatie. KaVo Dental GmbH is niet aansprakelijk voor afwijkingen in kleur of vorm ten opzichte van de afbeeldingen, vergissingen of drukfouten, en behoudt zich het recht voor om te allen tijde wijzigingen aan te brengen in de brochures. Herdruk, zelfs gedeeltelijk, is alleen toegestaan met toestemming van KaVo Dental GmbH.

KaVo™ en DIAGNOcam™ zijn ofwel geregistreerde handelsmerken of handelsmerken van KaVo Dental GmbH in de Verenigde Staten en/of andere landen. Alle andere handelsmerken zijn eigendom van hun respectievelijke eigenaars.

# Innovatie in een mooie verpakking: De alles-in-één camera DIAGNOcam Vision Full HD

Stelt u zich eens voor dat u met één camera drie verschillende diagnostische beelden maakt – altijd scherpe kwaliteit, in minder dan één seconde, met een eenvoudige handeling. U noemt het verbazingwekkend – wij noemen het de DIAGNOcam Vision Full HD.

## 3 klinisch relevante beelden in 1 opname

Combinatie van een intra-orale camera, een transilluminatie-apparaat voor cariësopsporing en een fluorescentie-instrument voor de eindcontrole van cariës in één apparaat.

## Gevoelige, aanpasbare bedieningspanelen

Twee bedieningsknoppen aan de boven- en onderkant voor het eenvoudig vastleggen van beelden op de boven- en onderkaak – aanpasbaar aan de afmeting van uw hand, uw persoonlijke voorkeuren en of u links- of rechtshandig bent.

## Lichtgewicht, perfect uitgebalanceerd

Een lichte, perfect uitgebalanceerde camera voor comfortabel, ergonomisch hanteren en stressvrije opnamen.

## Combineerbare opname opties

U kunt kiezen om een intraoraal, transilluminierend of fluorescentie-beeld afzonderlijk op te nemen – of om twee of drie modi samen in één opname te combineren.

## Alle beelden in Full HD-kwaliteit

Dankzij een echte HD-resolutie van 1.920 x 1.080 pixel worden alle gemaakte opnamen absoluut scherp weergegeven.

## Diverse opnamemogelijkheden

Als alternatief voor het maken van beelden via het aanraakscherm of de muis op de PC, kunt u met het optionele voetpedaal gemakkelijk en stabiel beelden maken, passend bij uw individuele voorkeuren.



## Eén tip voor de hele workflow

Dankzij het gepatenteerde ontwerp kunt u de tip gebruiken voor de transilluminatiemodus en voor alle opname opties. U hoeft geen tijd te verspillen met het verwisselen van de tip.

## Duidelijke bediening

Geïntegreerde led toont de status van de camera: wit tijdens gebruik, blauw voor stand-by, rood voor storing.

## Permanente autofocus



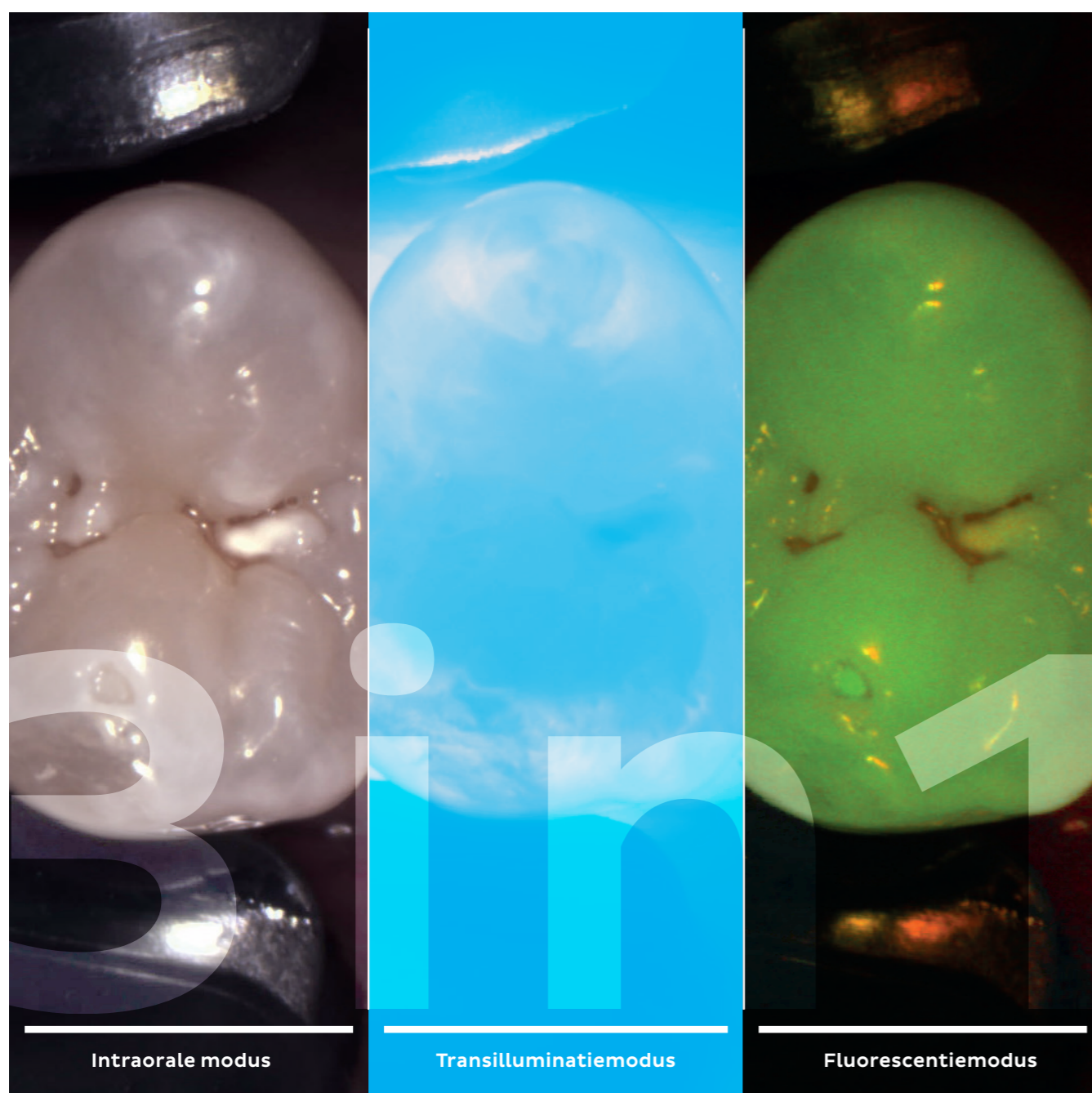
“Er zijn veel camera's die een autofocusfunctie hebben om een scherpe foto te maken. Maar meestal duurt het te lang om een klinisch relevante opname te maken, omdat men moet wachten tot het beeld scherp is. De permanente autofocusfunctie van de DIAGNOcam Vision Full HD is volledig anders. Hij staat altijd aan, u hoeft geen knop in te drukken of iets in te stellen. Hij stelt automatisch scherp, zonder onderbreking – ik krijg altijd meteen een scherp beeld.

Het resultaat is indrukwekkend. U kunt nauwelijks een beeld maken dat niet perfect scherp is – in Full HD-kwaliteit. Dit geldt ongeacht of u de DIAGNOcam Vision Full HD gebruikt als intraorale camera, als transilluminatie-apparaat of als u in de fluorescentiemodus werkt – of ze allemaal in één opname combineert.”

**Jochen Kania**  
Tandarts

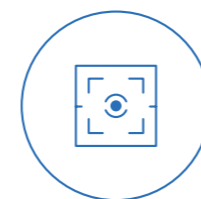
## Zie meer en laat alles zien: Drie diagnostische beelden onmiddellijk uit één opname

Intraorale beelden voor de eerste visuele cariësdiagnose, echte inzage in de tandstructuur via transilluminerende technologie en fluorescentiebeelden - alles in één enkele opname vastgelegd en onmiddellijk in Full HD-resolutie op uw scherm weergegeven.



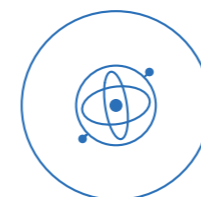
### Drievoudige effectieve diagnoses, inclusief wauw-effect.

Gelijktijdig vastgelegd, onmiddellijk weergegeven: alle foto's worden opgenomen in Full HD-resolutie. Afhankelijk van de tandheelkundige situatie en de stap in uw werkstroom, kunt u de specifieke beeldmodus kiezen waaraan u de voorkeur geeft, of twee of alle drie in één opname combineren. Zo krijgt u een klinisch relevant overzicht, zoals nooit tevoren.



### Altijd scherp zonder instellen

De permanente autofocus staat altijd aan – zowel binnen als buiten de mond – en maakt uiterst precieze, klinisch relevante beelden zonder vertragingen door het scherpstellen, zodat heropnames vermeden worden.



### Gyrosensor voor gemakkelijke oriëntatie

Het beeld wordt altijd in de juiste positie weergegeven, want de geïntegreerde gyrosensor herkent of u links of rechts, boven- of onderkaak, een opname maakt - en lijnt de opname automatisch uit.



### Beste beeldselectie geïntegreerd

Om de gevoeligheid voor wazig beeld te minimaliseren, slaat de camera automatisch opnamen direct voor en na de opname op, selecteert het beeld met de hoogste kwaliteit en geeft het weer op het scherm.

## Overtuigende communicatie



"Hoe duidelijker mijn patiënten cariës of andere bevindingen zien, hoe groter de kans dat zij mijn behandelingsaanbeveling aanvaarden. De DIAGNOcam Vision Full HD is mijn meest overtuigende assistent: Zodra de patiënten de drie Full HD-beelden zien, is dat voldoende om verdere behandeling veilig te stellen – want zij zien zelf de klinische situatie.

Of u nu kritieke of zwangere patiënten of kinderen behandelt, alle opnamen zijn röntgenvrij, dus de DIAGNOcam Vision Full HD is perfect voor monitoring en onmiddellijke acceptatie bij elke afspraak, met elke patiënt, op elk gebitselement. Het is niet alleen een apparaat voor mij, maar mijn hele team gebruikt het graag. Al mijn tandartsassistenten maken beelden met de DIAGNOcam Vision Full HD – dat bespaart mij veel tijd.

Naar mijn mening is de DIAGNOcam Vision Full HD de eerste stap voor cariëspreventie. Ik zie meer, ik kan meer laten zien – en ik kan cariës eerder en minder invasief behandelen, als dat al nodig is."

**Luigi Ciacci**  
Tandarts

## Intraorale camera: Hoge resolutie, eenvoudige oplossingen

Met de DIAGNOcam Vision Full HD maakt u opmerkelijk heldere en vervormingsvrije Full HD-foto's in real time. Bovendien zijn alle beelden, van gezichtsopnamen tot macro-opnamen, geoptimaliseerd om hun natuurlijke kleurtinten te behouden en zelfs bij vergroting helder te blijven – zodat u gemakkelijk de kleinste details kunt bekijken.

### Gezichtsafbeelding

Vervormingsvrije portretten, gemakkelijk toe te voegen aan de documentatie van het patiëntendossier van uw patiëntenbeheersysteem (PMS).



### Glimlachafbeelding

Ideaal om de liplijn en de lachlijn vast te leggen – handig voor tandtechnici om de kleur te matchen en perfect uitgelijnde esthetische restauraties van de voorste tanden te maken, en voor voor-na-vergelijking en documentatie voor uw patiënten.



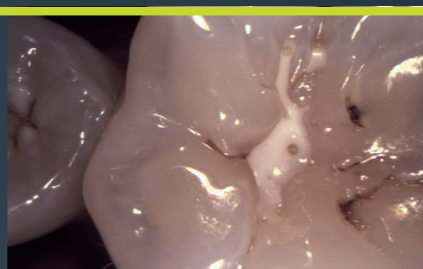
### Tandbeeld

De snelle en eenvoudige manier om een eerste overzicht te krijgen van de situatie van het gebit, met inbegrip van vullingen, tandprothesen, extracties, afwijkingen en algemene tandhygiëne. Perfect voor voor-na-vergelijking en documentatie voor uw patiënten.



### Macro-opname

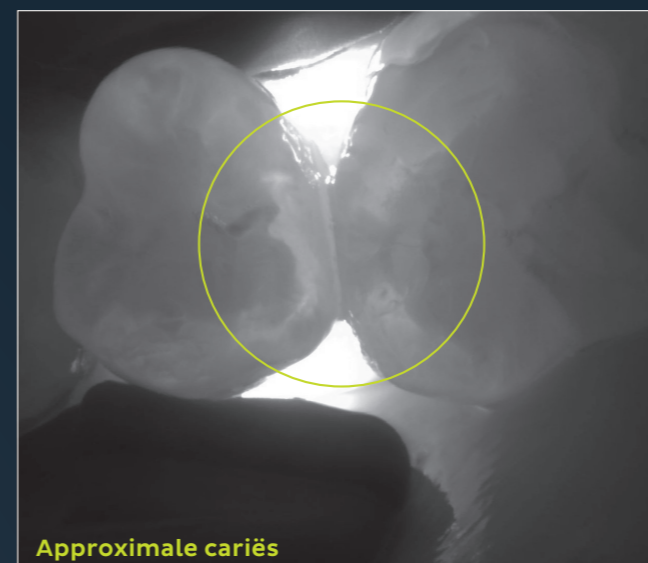
Vergroting van de fijnste tand- en tandvlesstructuren, aanbevolen voor het opsporen van de kleinste laesies, defecte overgangen van vulmateriaal of kronen naar de tand, en voor het eerste onderzoek van wortelkanalen.



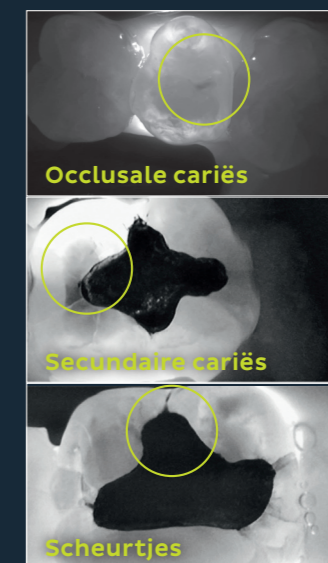
## Transilluminatiemodus: Lichtjaren vooruit op cariës

**99%\***  
nauwkeurigheid

Cariësdiagnose met transilluminatie – lichtjaren vooruit. Met de DIAGNOcam Vision Full HD vullen lichtgolven de röntgenstralen aan die anders nodig zijn voor de opsporing van cariës, waardoor u een uitzonderlijke beeldkwaliteit en detail krijgt.



Vroegtijdig cariës opsporen is goed. Cariës vroeg en veilig opsporen is beter. Dankzij de intuïtieve bediening kunt u met de transilluminatiemodus van de DIAGNOcam Vision Full HD cariës diagnosticeren met een extreme nauwkeurigheid tot 99%\* – en dat bijna zonder enige training! Klinisch vastgesteld en in de praktijk bewezen door ontelbare opnames.



- De in de tip ingebrachte lichtbron verlicht de tand naar buiten toe, vanaf de tandhals tot aan het occlusale tandoppervlak.
- Een digitale camera toont de opgenomen scènes live op het scherm van uw keuze.
- De tand wordt een lichtgeleider, waardoor de tandstructuren zichtbaar worden. Cariës of scheurtjes die het licht op zijn weg naar het tandoppervlak tegenkomt, zijn duidelijk te zien en zichtbaar donkerder.

\* Nauwkeurige diagnose met DIAGNOcam op basis van: Kühnisch J, Söchtig F, Pitchika V, Laubender R, Neuhaus KW, Lussi A, Hickel R "In vivo validation of near-infrared light transillumination for interproximal dentin caries detection," Clinical Oral Investigations, May 2016.

## Fluorescentiemodus: De ultieme controle aan het einde van uw werkstroom

Dit fluorescerende licht stimuleert de stofwisselingsproducten van (bv. cariogene) bacteriën op de harde bestanddelen van de tand. Met verschillende kleuren wordt de harde substantie van de tand groenachtig weergegeven en de stofwisselingsproducten van cariogene bacteriën roodachtig. Hiermee kan de gebruiker cariësactiviteit opsporen, waardoor het mogelijk wordt pathologische bevindingen te diagnosticeren. De modus maakt het mogelijk beelden in het fluorescentiebereik op te nemen, om occlusale cariës en plaque te diagnosticeren.

### De laatste controle van uw tandheelkundige werkstroom

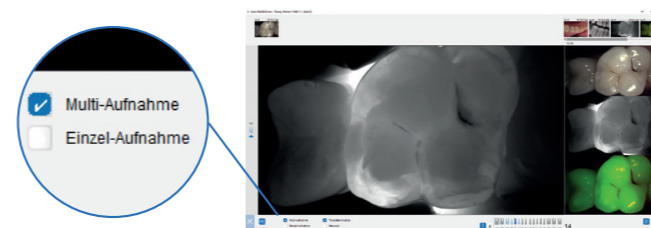
De fluorescentiemodus van de DIAGNOcam Vision Full HD is een bijzonder bruikbare aanvulling voor de beoordeling van occlusale oppervlaktecariës, alsook voor een laatste cariëscntrole vóór het plaatsen van een vulling.

### Om aan uw tandheelkundige behoeften op het gebied van vullingen te voldoen

Vooral composietvullingen zijn zeer eenvoudig te herkennen en worden duidelijk afgebakend met de fluorescentiemodus, om zelfs de kleinste cariësvondsten op de meest kritieke punten tussen vulling en tand op te sporen.

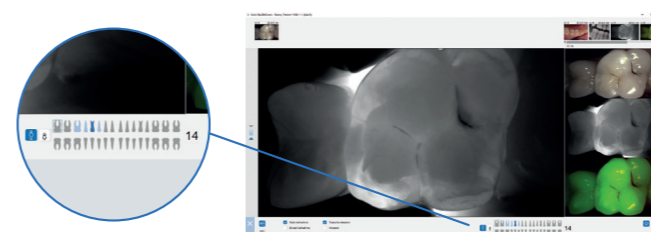
## Eenvoudig, vanzelfsprekend: De intuïtieve gebruikersinterface van de KaVo DIAGNOcam-software

De KaVo DIAGNOcam-software is dusdanig ontworpen dat alle procedures intuïtief zijn en in enkele seconden worden uitgevoerd. Dankzij geïntegreerde functies zoals de 3 in 1 opname, de opnameassistent en de duidelijke structuur met voor zichzelf sprekende symbolen, wordt diagnostiek bijna even eenvoudig als het opnemen zelf.



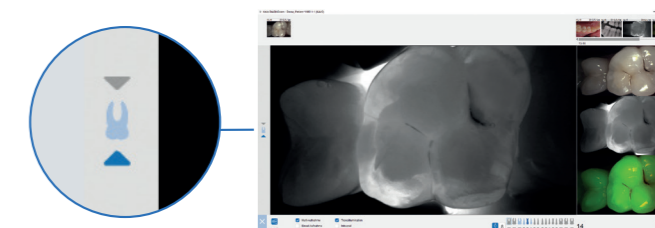
### 3-in-1-opname.

- Schakel over tussen opties voor enkelvoudige en meervoudige opnamen
- Neem in minder dan een seconde een 3 in-1-opname op in de Intraorale, Transilluminatie- en Fluorescentiemodus
- Activeer beelden met de opnameknop op de camera of de voetpedaal (Voetbediening Vision Full HD)



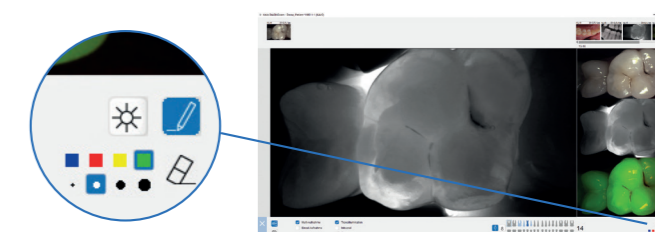
### Eenvoudige categorisering.

- Automatische weergave van de tandboog en afzonderlijke elementnummers
- Schakel over tussen de tandboogopties voor volwassen- en melkelementen
- Vier diagnostische categorieën voor snelle diagnose



### Geïntegreerde opnameassistent.

- Met pijltjestoetsen boven en onder het elementsymbool wordt aangegeven hoe u het beste de perfecte afstand tot het element kunt bereiken
- Het elementsymbool licht op wanneer de optimale opnamepositie is bereikt



### Uiterst nauwkeurige visualisatie.

- Geoptimaliseerde diagnostiek dankzij eenvoudige aanpassing van contrast (links/rechts) en helderheid (boven/onder)
- Mogelijkheid om gevonden laesies op tandafbeeldingen te markeren met behulp van het pensymbool - voor patiënt-gesprekken met een duidelijk betere visuele illustratie

De DIAGNOcam past naadloos in de dagelijkse workflow van uw praktijk: de opnames kunnen via de VDDS-interface rechtstreeks naar uw praktijkbeheerssoftware worden overgebracht. Bovendien kunt u dankzij de optie voor meerdere gebruikers de software gebruiken in verschillende praktijkruimtes.

Als u eerder de KaVo KiD-software of de eerdere versie van de KaVo DIAGNOcam-software (versie 3.0.1), hebt gebruikt, kunt u eenvoudig upgraden naar de nieuwe versie. De gegevensoverdracht vindt automatisch plaats. De nieuwe versie van de KaVo DIAGNOcam-software kan gratis worden gedownload van de KaVo-website:

[www.kavo.com/nl/diagnocam-software](http://www.kavo.com/nl/diagnocam-software)

Sneller dan ooit geïnstalleerd: eenvoudig te integreren in uw tandheelkundige eenheid of als op zichzelf staand apparaat



#### Perfect aan te passen aan uw bestaande behoeften

Het maakt niet uit of u een KaVo-behandelingsunit hebt of een van een ander merk, als u de DIAGNOcam Vision Full HD als eenop zichzelf staand apparaat wilt gebruiken of het wilt integreren in uw patiëntenbeheersysteem of uw röntgensoftware: U hoeft hem alleen maar op te pakken van de bevestigingsmogelijkheid die u verkiest (aan de muur, op een tafel, of op een behandelingsunit), te detecteren en weer te geven – zo eenvoudig is het.

#### Puur genot, helder zicht: Superieur hygiëneconcept

Door het gebruik van de schedes is de DIAGNOcam Vision Full HD beschermd tegen verontreiniging. De tip en de fluorescentieafdekking kunnen gemakkelijk over de schede worden aangebracht, wat geen invloed heeft op de beeldkwaliteit. De tip en de fluorescentieafdekking kunnen opnieuw gebruikt worden nadat ze gewassen zijn in een thermische ontsmetter en gesteriliseerd in autoclaven, de schede is als wegwerpmateriaal bedoeld en slechts voor eenmalig gebruik bestemd.



### Compatibiliteit en integratie

“Eindelijk kan ik me concentreren op het vaststellen van cariës, en hoef ik me geen zorgen te maken over het integreren van mijn camera. De DIAGNOcam Vision Full HD werkt perfect met mijn Windows-apparaten, evenals met de behandelunit zelf. Bovendien kan mijn hele praktijkteam de software gebruiken, zonder dat hiervoor langdurige training vereist is. Gewoon aansluiten, een foto maken, en klaar.”

**Dr. n. med. Maciej Mikołajczyk**

Tandarts

## Technische specificaties

Stroomverbruik	Max. 0,5 A
Voedingsspanning	5 V
Lengte tube	2,5 m
Gewicht/diameter	190 g/bij benadering 30 mm
Interface	USB 2 /USB 3

#### Systeemvereisten

PC	Windows 64 bit (Microsoft Windows 7, Microsoft Windows 10), Microsoft Windows 11
CPU	Quad-Core 2,8 GHz of hoger (bv. Intel Core i5/i7)
Hoofdgeheugen	8 GB
Schijfruimte	10 GB vrije schijfruimte aanbevolen
Beeldscherm	Full HD 1920 x 1080 of hoger
Grafische kaart	3D-ondersteuning (OpenGL® 3.3) en 2 GB of meer vrije schijfruimte aanbevolen (bij 4K-beeldschermen: 4 GB)

Bestelopties	Artikelnr.
DIAGNOcam Vision Full HD	1.011.1213 (standaardslang van 2,5 m voor op zichzelf staand)
	1.013.1500 (slang van 1,3 m voor gebruik op behandelingsunits)

#### Inbegrepen in de standaardverpakking (en/of bij te bestellen)

Tip Vision Full HD	1.013.5708 (1 stuk)
Fluorescentieafdekking Vision Full HD	1.013.5712 (1 stuk)
Cradle Vision Full HD	1.013.5500 (1 stuk)
Schede Vision Full HD	1.013.5711 (100 stuks)

#### Extra accessoires (niet in de standaardverpakking inbegrepen)

Tip Vision Full HD	1.013.5709 (4 stuks)
Fluorescentieafdekking Vision Full HD	1.013.5715 (4 stuks)
Wandmontage Vision Full HD	1.013.0400 (1 stuk)
Voetbediening Vision Full HD	1.013.4952 (1 stuk)



Tip Vision Full HD



Fluorescentieafdekking Vision Full HD



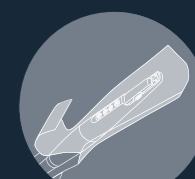
Cradle Vision Full HD



Wandmontage Vision Full HD



Voetbediening Vision Full HD



Schede Vision Full HD

## Afmetingen

