

L'excellence dentaire
dans tous les domaines.



Équipement pour cabinet

Fauteuils et lampes KaVo, fauteuils dentaires, systèmes de communication avec les patients, microscope dentaire, et autres accessoires d'opération.



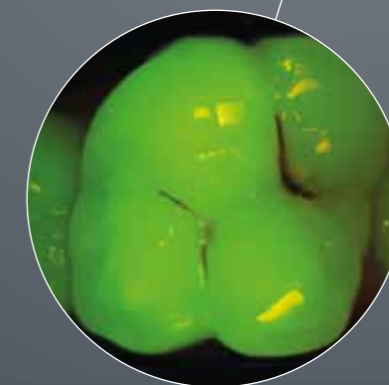
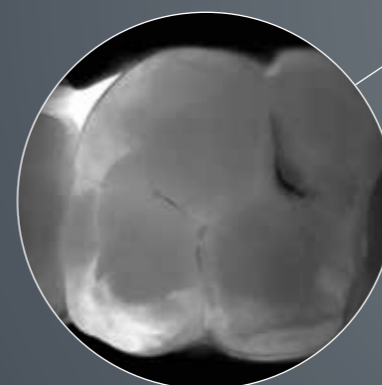
Instruments

Pièces à main dentaires droites et à contre-angle, turbines, systèmes de polissage pneumatique et petit équipement pour tous les domaines d'application, y compris le diagnostic, la prophylaxie, la restauration, la chirurgie, l'endodontie et l'entretien des instruments

BR_DIAGNOcamVision_10147080_202203_fr_REV0 © Copyright KaVo Dental GmbH.

KaVo DIAGNOcam™ Vision Full HD

Trois images de diagnostic instantanées
à partir d'un cliché



3 IN 1



Les produits, fonctionnalités et services indiqués et décrits dans ce catalogue ne sont pas disponibles dans tous les pays. Toutes les caractéristiques étaient correctes au moment de la publication. KaVo Dental GmbH décline toute responsabilité en cas de divergence de couleur ou de forme par rapport aux illustrations, ou en cas d'erreur ou de faute d'impression, et se réserve le droit de modifier les brochures à tout moment. Toute reproduction, même partielle, n'est autorisée qu'avec le consentement de KaVo Dental GmbH.

KaVo™ et DIAGNOcam™ sont des marques commerciales déposées ou des marques de KaVo Dental GmbH aux États-Unis et/ou dans d'autres pays. Toutes les autres marques commerciales appartiennent à leurs propriétaires respectifs.

De l'innovation dans un bel appareil : la caméra DIAGNOcam Vision Full HD tout-en-un

Imaginez que vous puissiez prendre trois images de diagnostic différentes avec une seule caméra – une qualité nette à chaque fois, en moins d'une seconde, en un clin d'œil. Vous la qualifiez d'exceptionnelle – nous l'appelons la DIAGNOcam Vision Full HD.

3 images pertinentes sur le plan clinique en 1 cliché

Combinaison d'une caméra intra-orale, d'un dispositif de transillumination pour la détection des caries et d'un instrument de fluorescence pour le contrôle final des caries en un seul dispositif.

Des panneaux de commande sensibles et personnalisables

Deux panneaux de commande en haut et en bas pour faciliter la capture d'images sur la mâchoire supérieure et inférieure – personnalisables selon la taille de votre main, vos préférences personnelles et que vous soyez gaucher ou droitier.

Légère et parfaitement équilibrée

Une caméra légère et parfaitement équilibrée pour un maniement confortable et ergonomique, et des enregistrements agréables.

Des modes d'enregistrement combinables

Vous pouvez choisir d'enregistrer une image en mode intra-oral, transillumination ou fluorescence individuellement – ou de combiner deux ou trois modes en un cliché.

Toutes les images en qualité Full HD

Grâce à une véritable résolution HD de 1920 x 1080 pixels, toutes les images capturées sont affichées avec une netteté absolue.

Diverses options de capture

Comme alternative à la prise d'image par panneau de commande tactile ou la souris sur le PC, la commande au pied facultative facilite la prise d'images stables, s'adaptant à vos préférences individuelles.



Un embout pour l'ensemble du flux de travail

Grâce à son design breveté, vous pouvez utiliser l'embout pour le mode de transillumination et pour tous les modes de capture. Plus besoin de perdre du temps à remplacer l'embout.

Un fonctionnement clair

La LED intégrée affiche l'état de la caméra : blanche en fonctionnement, bleue en veille, rouge en cas de dysfonctionnement.

Autofocus permanent



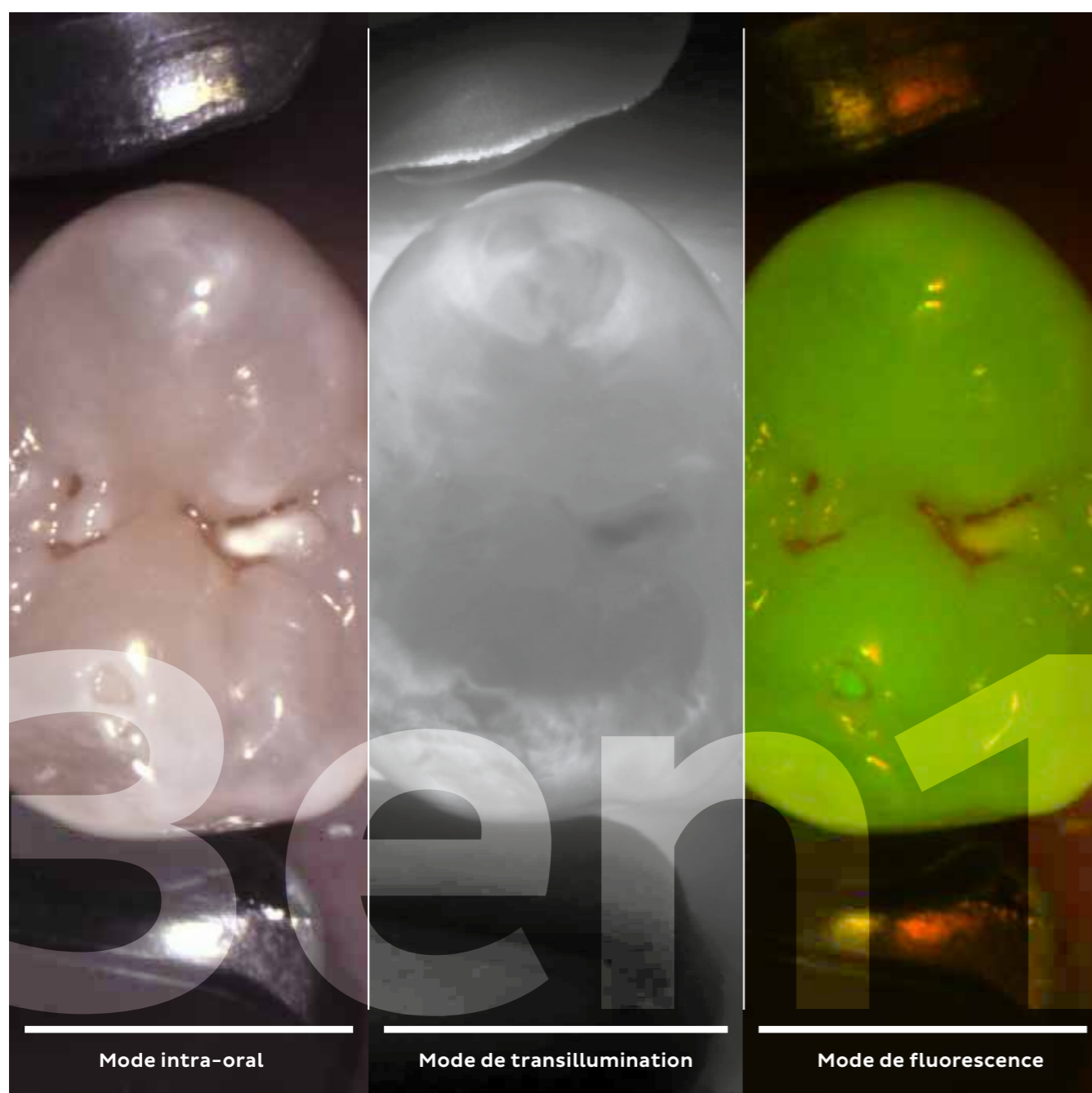
« Bon nombre de caméras ont une fonction d'autofocus pour prendre une image nette. Mais, la plupart du temps, cela prend trop de temps d'obtenir un cliché pertinent sur le plan clinique car vous devez attendre que l'image soit nette. La fonction autofocus permanent de la DIAGNOcam Vision Full HD est complètement différente. Elle est toujours activée. Il est inutile d'appuyer sur un bouton ou de régler quoi que ce soit. Elle se met au point automatiquement et sans interruption. J'obtiens toujours instantanément une image nette.

Le résultat est impressionnant. Vous ne pouvez pratiquement pas prendre d'image qui ne soit pas parfaitement nette – en qualité Full HD. C'est vrai quel que soit votre mode d'utilisation de la DIAGNOcam Vision Full HD comme caméra intra-orale, dispositif de transillumination ou si vous travaillez en mode de fluorescence – ou en les combinant tous en un cliché unique. »

Jochen Kania
Dentiste

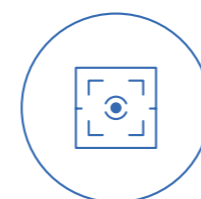
Un affichage complet : trois images de diagnostic instantanément à partir d'un seul cliché

Des images intra-orales pour le premier diagnostic visuel des caries, de véritables aperçus des zones traitées dans la structure dentaire via la technologie de transillumination et les images de fluorescence – toutes capturées en un cliché unique et affichées instantanément en résolution Full HD sur votre écran.



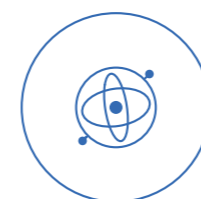
Un diagnostic trois fois plus efficace, effet de surprise inclus

Capturées simultanément, affichées simultanément : toutes les photos sont enregistrées en résolution Full HD. Selon la situation dentaire et l'étape de votre flux de travail, vous pouvez choisir le mode d'image spécifique que vous préférez, ou bien combiner deux modes ou les trois dans un cliché unique. Cela vous permet d'obtenir un aperçu pertinent sur le plan clinique, comme jamais auparavant.



Toujours bien net sans réglage

L'autofocus permanent est toujours activé – aussi bien à l'intérieur qu'à l'extérieur de la bouche – et crée des images extrêmement précises et pertinentes sur le plan clinique sans retards causés par la mise au point, évitant ainsi les reprises.



Un capteur gyroscopique pour faciliter l'orientation

L'image est toujours affichée dans la bonne position, parce que le capteur gyroscopique intégré reconnaît si vous prenez un cliché du côté gauche ou du côté droit, sur la mâchoire supérieure ou inférieure – et aligne l'enregistrement automatiquement.



Sélection intégrée des meilleures images

Pour réduire le risque de rendre l'image floue, la caméra sauvegarde automatiquement les enregistrements juste avant et après le cliché, sélectionne l'image de la meilleure qualité et l'affiche à l'écran.

Une communication convaincante



« Plus mes patients voient clairement leurs caries ou d'autres résultats, plus ils sont susceptibles d'accepter ma recommandation de traitement. La DIAGNOcam Vision Full HD est mon assistant le plus persuasif : dès que les patients voient les trois images Full HD, cela suffit pour qu'ils acceptent un traitement supplémentaire – simplement parce qu'ils voient leur propre situation clinique.

Que vous traitiez des patients critiques, des patientes enceintes ou des enfants, tous les enregistrements sont exempts de rayons X. Voilà pourquoi la DIAGNOcam Vision Full HD est parfaite pour le suivi et pour obtenir l'acceptation immédiate d'un rendez-vous, avec n'importe quel patient, pour n'importe quelle dent. Ce dispositif ne m'est pas réservé, toute mon équipe adore l'utiliser. Tous mes assistants dentaires prennent des images avec la DIAGNOcam Vision Full HD – ce qui me permet de gagner énormément de temps.

À mon avis, la DIAGNOcam Vision Full HD est la première étape de la prévention des caries. Je vois davantage, je peux montrer davantage – et je peux traiter les caries plus tôt et de manière moins invasive, si jamais c'est nécessaire. »

Luigi Ciacci
Dentiste

Caméra intra-orale : des solutions haute résolution commodes

Avec la DIAGNOcam Vision Full HD, vous créez en temps réel des photos Full HD remarquablement claires et sans distorsion. De plus, toutes les images, des clichés du visage à macro, sont optimisées pour conserver leurs teintes naturelles et pour rester claires, même agrandies – vous permettant de voir les plus petits détails.

Image du visage

Portraits sans distorsion, facilement ajoutés à la documentation du dossier de patient de votre Système de gestion des patients (PMS).



Image du sourire

Idéale pour capturer la ligne des lèvres et la ligne du sourire – utile pour les techniciens dentaires pour correspondre à la couleur et créer des restaurations des dents antérieures esthétiques parfaitement alignées, et pour la comparaison préalable et postérieure et la documentation pour vos patients.



Image des dents

Un moyen rapide et facile d'obtenir un premier aperçu de la situation dentaire, notamment les plombages, les prothèses dentaires, les extractions, les malformations et l'hygiène dentaire globale. Parfait pour la comparaison préalable et postérieure et la documentation de vos patients.



Cliché macro

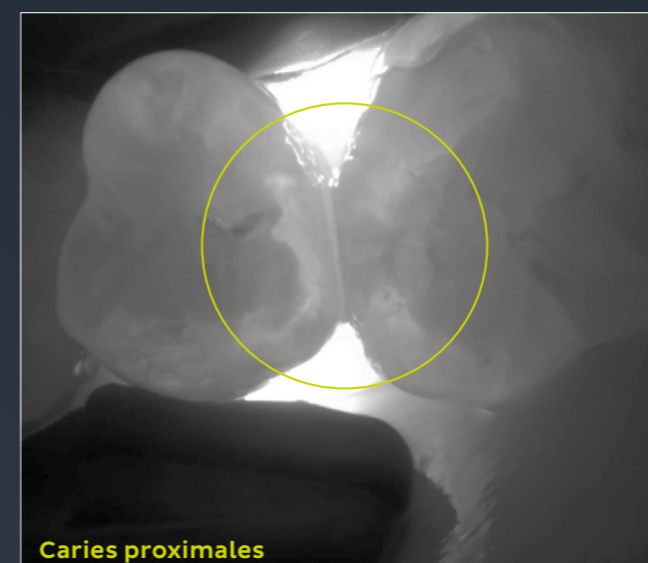
Agrandissement des structures des dents et des gencives les plus fines, recommandé pour détecter les plus petites lésions, les transitions défectueuses du matériau d'obturation ou des couronnes de la dent, ainsi que l'examen initial des canaux radiculaires.



Mode de transillumination : des années-lumière d'avance sur les caries

99 % précision

Le diagnostic des caries avec la transillumination – des années-lumière d'avance. Avec la DIAGNOcam Vision Full HD, les ondes lumineuses remplacent les rayons X habituellement nécessaires pour la détection de caries, et vous donnent une qualité d'image et des détails exceptionnels.



La détection précoce des caries est une excellente chose. Mais une détection précoce et en toute sécurité des caries est encore préférable. Grâce à la manipulation intuitive, vous pouvez diagnostiquer des caries à l'aide du mode de transillumination de la DIAGNOcam Vision Full HD avec une extrême précision jusqu'à 99 %* – avec pratiquement aucune formation ! Cliniquement prouvé et éprouvé dans la pratique, avec d'innombrables enregistrements.

- La source de lumière insérée dans l'embout éclaire les dents vers l'extérieur des racines à partir de la surface occlusale des dents.
- Une caméra numérique montre les scènes capturées en direct sur l'écran de votre choix.
- Les dents deviennent un conducteur de lumière, rendant visibles les structures dentaires. Toutes les caries ou les fissures détectées par la lumière à la surface des dents sont clairement identifiables et visiblement plus sombres.

* Diagnostic précis grâce à la DIAGNOcam selon : Kühnisch J, Söchtig F, Pitchika V, Laubender R, Neuhaus KW, Lussi A, Hickel R, « In vivo validation of near-infrared light transillumination for interproximal dentin caries detection », Clinical Oral Investigations, May 2016.

Mode de fluorescence : l'ultime vérification à la fin de votre flux de travail

Cette lumière fluorescente stimule les produits métaboliques des bactéries (par ex. cariogènes) qui se trouvent sur les substances dures des dents. Par l'émission de différentes couleurs, la substance dure des dents est affichée en couleur verdâtre et les produits métaboliques des bactéries cariogènes apparaissent en couleur rougeâtre. Cela permet à l'utilisateur de détecter l'activité des caries et de diagnostiquer ainsi des pathologies. Ce mode permet d'enregistrer des images dans la gamme de fluorescence, afin de diagnostiquer les caries occlusales et la plaque.

Le contrôle final de votre flux de travail dentaire

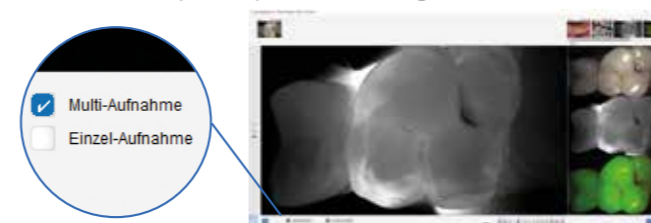
Le mode de fluorescence de la DIAGNOcam Vision Full HD est un complément particulièrement utile à l'évaluation des caries de la surface occlusale, ainsi que pour effectuer un contrôle final des caries avant la restauration.

Répondre à vos besoins dentaires concernant les plombages

Les restaurations en composite, notamment, sont très faciles à reconnaître et clairement délimités par le mode de fluorescence, pour détecter même les plus petites caries aux points les plus critiques entre la restauration et la dent.

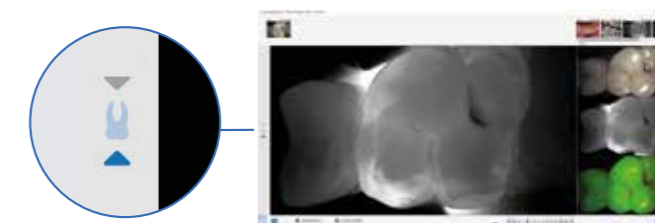
Simple, explicite: l'interface utilisateur intuitive du logiciel KaVo DIAGNOcam

Le logiciel KaVo DIAGNOcam est conçu pour rendre toutes les procédures intuitives et permet de les réaliser en quelques secondes. Des fonctions intégrées telles que la prise de cliché 3 en 1, l'assistant d'enregistrement, la structure claire et des symboles explicites rendent le diagnostic presque aussi simple que l'enregistrement lui-même.



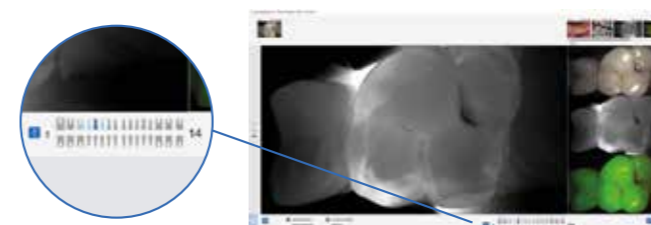
Cliché 3 en 1

- Basculement entre les options d'enregistrement simple et multiple
- Enregistrement d'un cliché 3 en 1 en moins d'une seconde dans les modes intra-oral, par transillumination et par fluorescence
- Déclenchement des clichés à l'aide du bouton d'enregistrement de la caméra ou de la pédale (pédale de commande Vision Full HD)



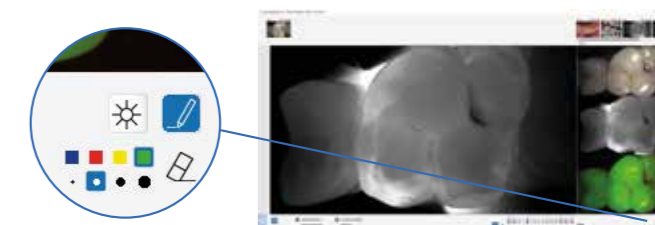
Assistant d'enregistrement intégré

- Les touches fléchées situées au-dessus et sous le symbole de dent indiquent la meilleure manière d'obtenir la distance idéale à partir de la dent
- Le symbole de dent s'allume lorsque la position d'enregistrement optimale est atteinte



Catégorisation facile

- Affichage automatique du schéma dentaire comportant les numéros de dents respectifs
- Basculement entre les options de schéma dentaire et des dents temporaires
- Quatre catégories de diagnostic pour un diagnostic rapide



Visualisation très précise

- Diagnostics optimisés grâce à un ajustement simple du contraste (gauche/droite) et de la luminosité (haut/bas)
- Possibilité de marquer les lésions découvertes sur les clichés des dents grâce au symbole stylo, pour des conversations avec les patients bien plus impressionnantes

La DIAGNOcam s'intègre parfaitement dans le flux de travail quotidien de votre cabinet : les enregistrements peuvent être transférés directement vers votre logiciel de gestion de cabinet à l'aide de l'interface VDDS. De plus, l'option multi-utilisateur vous permet d'utiliser le logiciel dans différentes pièces du cabinet.

Si vous avez déjà utilisé le logiciel KaVo KiD ou l'ancien logiciel KaVo DIAGNOcam (version 3.0.1), vous pouvez facilement passer à la nouvelle version. Le transfert de données s'effectue automatiquement.

La nouvelle version du logiciel KaVo DIAGNOcam peut être téléchargée gratuitement sur le site Internet de KaVo:

www.kavo.com/es/diagnocam-software

Une installation plus rapide que jamais : facilement intégrée à votre unité dentaire ou en tant que dispositif autonome



Parfaitement adaptable à vos besoins existants

Peu importe que vous ayez une unité de traitement KaVo ou d'une autre marque, si vous souhaitez utiliser la DIAGNOcam Vision Full HD comme dispositif autonome ou l'intégrer à votre Système de gestion des patients ou votre logiciel de radiographie : il vous suffit de la sélectionner à partir de votre option de montage préférée (mur, table ou unité de traitement), de la détecter et de l'afficher – c'est aussi simple que cela.

Un moment de pur plaisir, une vision claire : le concept d'hygiène supérieure

En utilisant les gaines, la DIAGNOcam Vision Full HD est protégée contre la pollution. L'embout et le couvercle de fluorescence peuvent être facilement installés sur la gaine, n'affectant pas ainsi la qualité de l'image. L'embout et le couvercle de fluorescence peuvent être réutilisés après avoir été lavés dans un thermo-désinfecteur et stérilisés dans des autoclaves. La gaine est jetable et à usage unique.

Compatibilité et intégration

« Enfin, je peux me concentrer sur l'identification des caries sans avoir à me soucier de l'intégration de ma caméra. La DIAGNOcam Vision Full HD fonctionne parfaitement avec mes dispositifs Windows ainsi que sur l'unité de traitement elle-même. De plus, toute l'équipe de mon cabinet peut l'utiliser sans avoir besoin d'une longue formation. Il suffit de connecter la caméra, de prendre un cliché, et l'affaire est dans le sac. »

Dr Maciej Mikolajczyk, Dentiste

Caractéristiques techniques.

Consommation d'énergie :	0,5 A max.
Tension d'alimentation	5 V
Longueur du tube	2,5 m
Poids/Diamètre	190 g/30 mm environ
Interface	USB 2/USB 3

Configurations du système

PC	Windows 64-bit (Windows 7 pro, Windows 10 pro), macOS High Sierra, macOS Sierra, macOS X El Capitan
Processeur	Quad-Core 2,8 GHz ou supérieur (par ex., Intel Core i5/i7)
Mémoire principale	8 Go
Espace disque	10 Go d'espace disque libre recommandé
Ecran	Full HD 1920 x 1080 ou supérieur
Carte graphique	Stockage 3D (OpenGL® 3.3) et 2 Go ou plus d'espace disque libre recommandé (à des affichages 4K : 4 Go)

Options de commande	N° de pièce
Guide de poche DIAGNOcam™ Vision Full HD	1.011.1213 (tube standard de 2,5 m pour dispositif autonome)
	1.013.1500 (tube de 1,3 m à utiliser à des unités de traitement)

Inclus dans l'emballage standard (et/ou à réapprovisionner)

Embout Vision Full HD	1.013.5708 (1 pièce)
Couvercle de fluorescence Vision Full HD	1.013.5712 (1 pièce)
Support Vision Full HD	1.013.5500 (1 pièce)
Gaine Vision Full HD	1.013.5711 (100 pièces)

Accessoires supplémentaires (non inclus dans l'emballage standard)

Embout Vision Full HD	1.013.5709 (4 pièces)
Couvercle de fluorescence Vision Full HD	1.013.5715 (4 pièces)
Support mural Vision Full HD	1.013.0400 (1 pièce)
Commande au pied Full HD	1.013.4952 (1 pièce)



Embout Vision Full HD



Couvercle de fluorescence Vision Full HD



Support Vision Full HD



Support mural Vision Full HD



Commande au pied Full HD



Gaine Vision Full HD

Dimensions

