

Excelencia dental en todos los sentidos



Equipamiento dental

KaVo pone a su disposición unidades de tratamiento, lámparas, sillones dentales, sistemas de comunicación con el paciente, microscopios dentales y otros accesorios odontológicos.



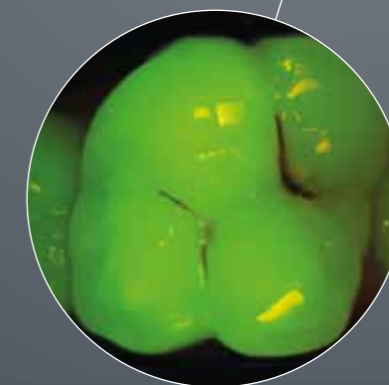
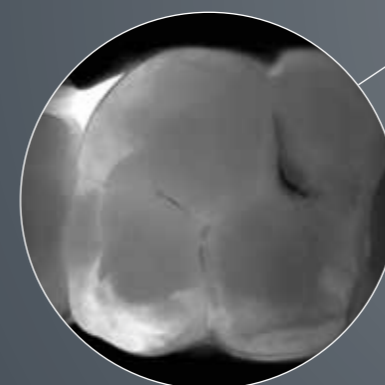
Instrumental

Piezas de mano rectas y contraángulos, turbinas, sistemas de pulido con aire y pequeños dispositivos para todo tipo de aplicaciones, incluidas las de diagnóstico, profilaxis, restauración, cirugía, endodoncia y mantenimiento de los instrumentos.

BR_DIAGNOcamVision_10147082_202202_es_REVO © Copyright KaVo Dental GmbH.

KaVo DIAGNOcam™ Vision Full HD

Tres imágenes de diagnóstico instantáneas con un solo disparo



3 IN 1



Los productos, funciones y servicios incluidos y descritos en este catálogo no están disponibles en todos los países. Todas las especificaciones son correctas en el momento de su publicación. KaVo Dental GmbH declina toda responsabilidad en relación con las diferencias de color o forma que puedan existir entre los productos y las imágenes, las erratas y los fallos de impresión; asimismo, se reserva el derecho de hacer cambios en el presente documento en cualquier momento. La impresión total o parcial de este documento está sujeta a la autorización previa de KaVo Dental GmbH.

KaVo™ y DIAGNOcam™ son marcas comerciales registradas o marcas comerciales de KaVo Dental GmbH en los Estados Unidos y/o en otros países. Todas las demás marcas comerciales pertenecen a sus respectivos propietarios.

Innovación en un paquete atractivo: la cámara todo en uno DIAGNOcam Vision Full HD

Imagínese que toma tres imágenes de diagnóstico diferentes con una cámara: calidad nítida en todos los casos, en menos de un segundo, tan fácil como contar hasta tres. Podrá decir que es algo increíble, pero nosotros simplemente decimos que se trata de DIAGNOcam Vision Full HD.

3 imágenes clínicamente relevantes en 1 disparo

Se combinan una cámara intraoral, un dispositivo transiluminador para la detección de caries y un instrumento de fluorescencia para la comprobación final de la caries en un solo dispositivo.

Paneles de control personalizables y precisos

Dos paneles táctiles en la parte superior e inferior para facilitar la captura de imágenes en la mandíbula superior e inferior, adaptable al tamaño de la mano, a sus preferencias personales y para diestros y zurdos.

Ligera y perfectamente equilibrada

Una cámara ligera y perfectamente equilibrada para un manejo cómodo, ergonómico y que garantiza grabaciones sin estrés.

Modos de grabación combinables

Puede seleccionar de manera individual la grabación de una imagen intraoral, transiluminada o de fluorescencia, o combinar dos o tres modos en una sola toma.

Todas las imágenes tienen calidad Full HD

Gracias a una resolución HD real de 1920 x 1080 píxeles, todas las imágenes capturadas se muestran con una nitidez absoluta.

Distintas opciones de captura

Como alternativa a tomar imágenes a través del panel táctil o el ratón del PC, el control de pedal opcional hace posible la obtención de imágenes de forma sencilla y estable, adaptándose a sus preferencias individuales.



Una punta para todo el flujo de trabajo

Gracias a su diseño patentado, se puede usar la punta para el modo de transiluminación y para todos los modos de captura. No es necesario perder tiempo cambiando la punta.

Funcionamiento sencillo

Un LED integrado muestra el estado de la cámara: blanco durante el funcionamiento, azul en espera, rojo para el funcionamiento incorrecto.

Enfoque automático permanente



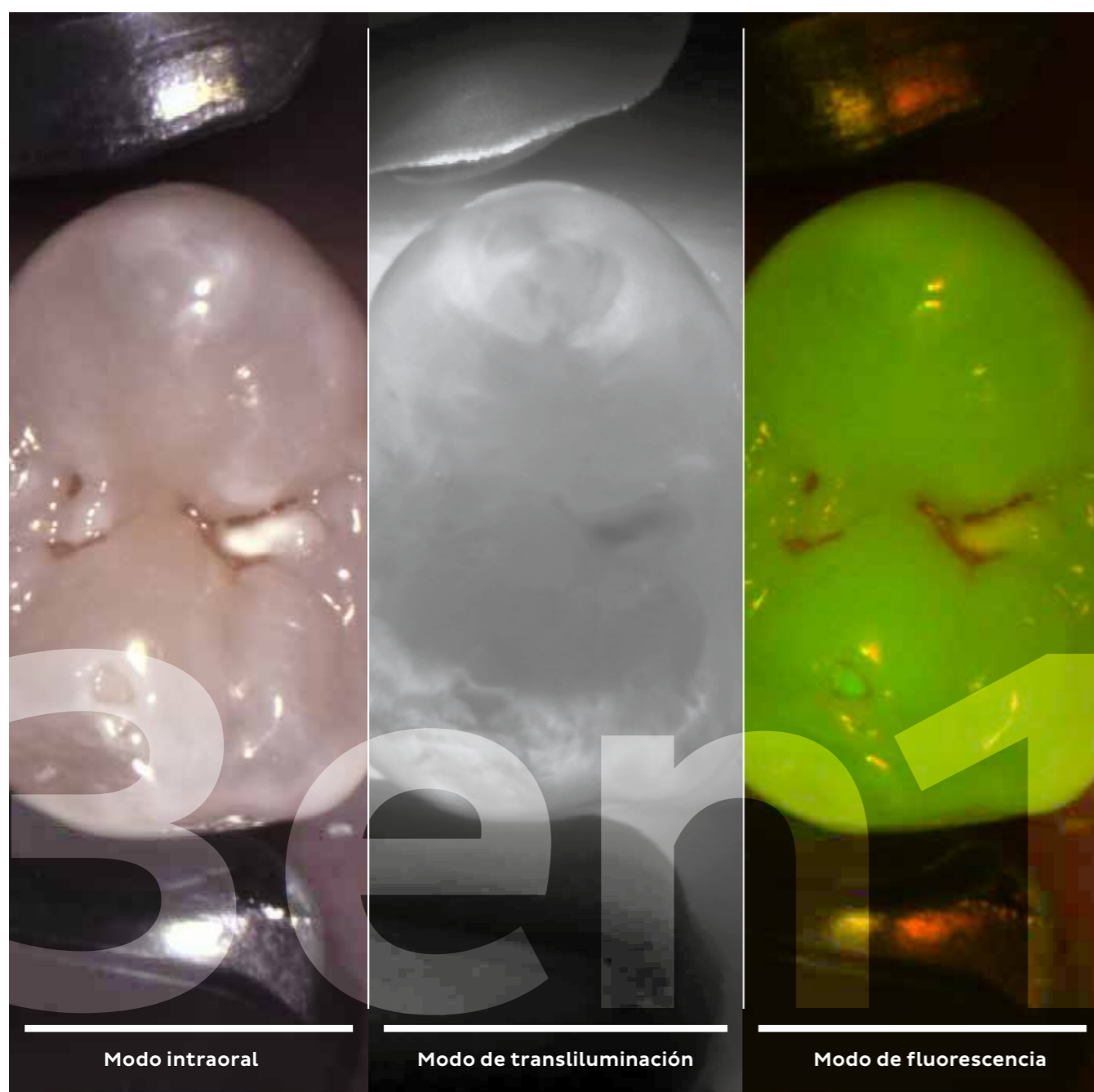
“Hay muchas cámaras que tienen una función de enfoque automático para tomar una imagen nítida. Pero la mayoría de las veces se tarda demasiado tiempo en obtener una toma clínicamente relevante porque hay que esperar a que la imagen sea nítida. La función de enfoque automático permanente de la DIAGNOcam Vision Full HD es completamente diferente. Siempre está activada, así que no es necesario pulsar ningún botón para hacer ajustes. Enfoca automáticamente y sin interrupción. Siempre obtengo una imagen nítida al instante.

El resultado es impresionante. Casi no se puede obtener una imagen que no sea perfectamente nítida, en calidad Full HD. Esto es así independientemente de si se usa la DIAGNOcam Vision Full HD como una cámara intraoral, como un dispositivo transiluminador o si se trabaja en el modo de fluorescencia, o si se combinan todos en una toma”.

Jochen Kania
Dentista

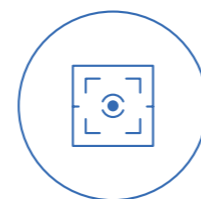
Veá más y muéstrelo todo: tres imágenes de diagnóstico al instante con una toma

Imágenes intraorales para el primer diagnóstico visual de la caries, vistas detalladas de la estructura dental a través de la tecnología de transiluminación e imágenes de fluorescencia: todas ellas se capturan con una sola toma y se muestran al instante en resolución Full HD en la pantalla.



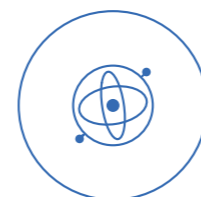
Diagnóstico eficaz por triplicado, con capacidad para asombrar incluida

Se capturan simultáneamente y se muestran de inmediato: todas las fotografías se graban en resolución Full HD. En función de la situación dental y la fase en la que se encuentre respecto a su flujo de trabajo, puede elegir el modo de imagen específico que prefiera o combinar dos o los tres en una sola toma. Esto le ofrece una visión general clínicamente relevante como nunca antes.



Siempre nítida sin ajustes

El enfoque automático permanente siempre está activado, tanto dentro como fuera de la boca, y genera imágenes extremadamente precisas y clínicamente relevantes sin retrasos causados por el enfoque, lo que elimina la necesidad de nuevas tomas.



Sensor giroscópico para facilitar la orientación

La imagen siempre se muestra en la posición correcta, porque el sensor giroscópico integrado reconoce si está tomando una imagen en el lado izquierdo o el derecho, la mandíbula superior o inferior, y alinea la grabación automáticamente.



Selección integrada de la mejor imagen

Para reducir al mínimo la susceptibilidad a la imagen borrosa, la cámara guarda automáticamente las grabaciones de forma directa antes y después de la captura, selecciona la imagen con la mayor calidad y la muestra en la pantalla.

Comunicación convincente



“Si mis pacientes consiguen ver las caries u otros hallazgos de forma más clara, es mucho más probable que acepten mi recomendación de tratamiento. La DIAGNOcam Vision Full HD es mi asistente más convincente: el hecho de que los pacientes vean las tres imágenes en Full HD es suficiente para confirmar el tratamiento, porque pueden ver la situación clínica por sí mismos.

No importa si está tratando pacientes críticos, mujeres embarazadas o niños, todas las grabaciones se realizan sin rayos X, por lo que la DIAGNOcam Vision Full HD es el instrumento perfecto para supervisar y lograr la aceptación inmediata en cualquier cita, con cualquier paciente y en cualquier diente. No es un dispositivo para mí solo; a todo mi equipo le encanta usarlo. Todos mis auxiliares de odontología capturan imágenes con la DIAGNOcam Vision Full HD, lo que me ahorra mucho tiempo.

En mi opinión, la DIAGNOcam Vision Full HD es el primer paso para la prevención de la caries. Veo más, puedo enseñar más al paciente y puedo tratar la caries antes y de forma menos invasiva, si es necesario”.

Luigi Ciacci
Dentista

Cámara intraoral: alta resolución, soluciones sencillas

Con la DIAGNOcam Vision Full HD puede generar en tiempo real fotografías Full HD extraordinariamente claras y sin distorsión. Además, todas las imágenes, desde las de la cara hasta las tomas macro, se optimizan para mantener sus tonos de color naturales y para mantenerse nítidas incluso cuando se amplían, lo que le permite ver fácilmente los detalles más pequeños.

Imagen de la cara

Retratos sin distorsiones que se añaden fácilmente a la documentación del paciente de su sistema de gestión de pacientes.



Imagen de sonrisa

Ideal para capturar las líneas del labio y de la sonrisa, útil para que los protésicos dentales ajusten el color y realicen restauraciones estéticas perfectamente alineadas de los dientes anteriores, para la comparación del antes y el después y como documentación para sus pacientes.



Imagen de los dientes

La forma más rápida y sencilla de obtener una primera visión general de la situación dental, incluidos empastes, prótesis dentales, extracciones, deformidades e higiene dental general. Perfecta para la comparación del antes y el después y como documentación para sus pacientes.



Toma macro

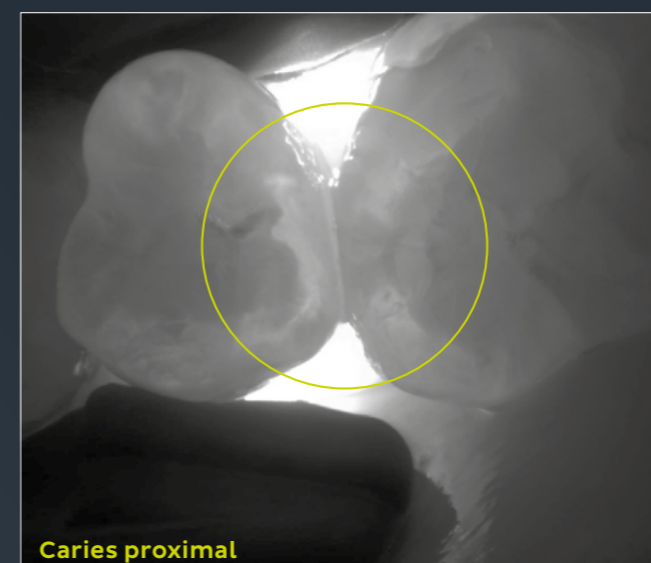
Ampliación de las estructuras de los dientes y las encías, recomendada para detectar las lesiones más pequeñas, transiciones defectuosas del material de los empastes o coronas en los dientes, así como para la exploración inicial de los conductos radiculares.



Modo de transiluminación: a años luz por delante de la caries

99 % precisión

Diagnóstico de la caries con transiluminación: a años luz por delante. Con la DIAGNOcam Vision Full HD, las ondas de luz complementan a los rayos X que de otro modo serían necesarios para la detección de la caries, lo que le ofrece una calidad de imagen y detalles excepcionales.



Caries proximal



Caries oclusal

Caries secundaria

Grietas

Detectar la caries de forma precoz es bueno. Detectar la caries de forma precoz y segura es mejor. Gracias al manejo intuitivo, puede diagnosticar la caries mediante el modo de transiluminación de la DIAGNOcam Vision Full HD con una precisión extrema de hasta el 99%*, prácticamente sin necesidad de formación. Su eficacia ha sido clínicamente demostrada y ha sido puesta en práctica a través de innumerables grabaciones.

- La fuente de luz insertada en la punta ilumina el diente hacia fuera desde el cuello del diente hasta la superficie oclusal del diente.
- Una cámara digital muestra las escenas capturadas en directo en la pantalla que elija.
- El diente se convierte en conductor de la luz, lo que hace visibles las estructuras del diente. Cualquier caries o grieta que se encuentre la luz en su camino hacia la superficie del diente es claramente identificable y visiblemente más oscura.

* El diagnóstico preciso con DIAGNOcam se basa en: Kühnisch J, Söchtig F, Pitchika V, Laubender R, Neuhaus KW, Lussi A, Hickel R "In vivo validation of near-infrared light transillumination for interproximal dentin caries detection", Clinical Oral Investigations, mayo de 2016.

Modo de fluorescencia: la comprobación definitiva al final de su flujo de trabajo

Esta luz fluorescente estimula los productos metabólicos de las bacterias (por ejemplo, cariogénicos) que se encuentran en las sustancias duras del diente. Al emitir diferentes colores, la sustancia dura del diente se muestra verdosa y los productos metabólicos de las bacterias cariogénicas se muestran en un color rojizo. Esto permite al usuario detectar la actividad de la caries, lo que hace posible diagnosticar hallazgos patológicos. Este modo permite la grabación de imágenes en el rango de fluorescencia para diagnosticar la caries oclusal y la placa.

La comprobación final de su flujo de trabajo dental

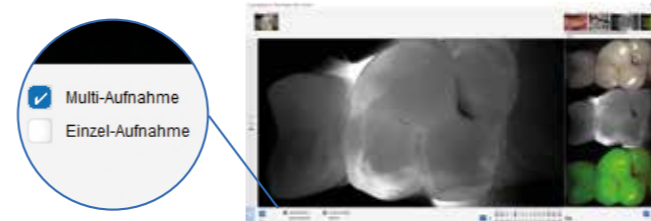
El modo de fluorescencia de la DIAGNOcam Vision Full HD es un complemento especialmente útil para la evaluación de la caries de superficie oclusal y también para una comprobación de la caries antes de colocar un empaste.

Satisfacción de sus necesidades dentales en relación con los empastes

Especialmente los empastes compuestos resultan muy fáciles de reconocer y quedan claramente delimitados con el modo de fluorescencia, para detectar las caries más pequeñas en los puntos más críticos entre el empaste y el diente.

Sencilla y autoexplicativa: La interfaz de usuario intuitiva del software KaVo DIAGNOcam

El software KaVo DIAGNOcam se ha diseñado para que todos los procedimientos resulten intuitivos y se realicen en cuestión de segundos. Las funciones integradas, como la toma 3 en 1, el asistente de grabación y la estructura clara con símbolos evidentes, hacen que el diagnóstico sea casi tan fácil como la propia grabación.



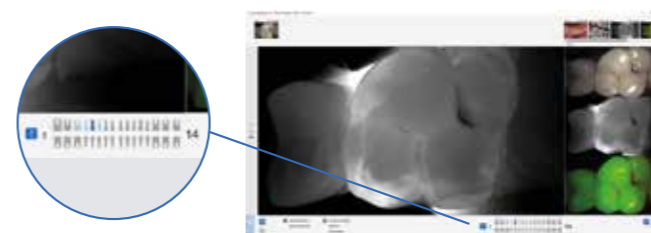
Toma 3 en 1

- Cambie entre opciones de grabación única y múltiple
- Grabe una toma 3 en 1 en menos de un segundo con los modos Intraoral, Transiluminación y Fluorescencia
- Active imágenes con el botón de grabación de la cámara o con el pedal (Foot Control Vision Full HD)



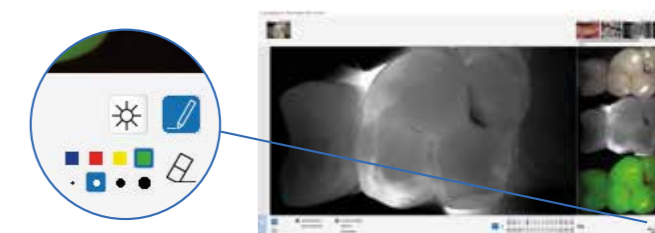
Asistente de grabación integrado

- Las teclas de flecha encima y debajo del símbolo del diente muestran cómo lograr del mejor modo la distancia perfecta desde el diente
- El símbolo del diente se ilumina cuando se llega a la posición de grabación óptima



Categorización sencilla

- Visualización automática del gráfico de dientes con los correspondientes números de dientes
- Cambie entre las opciones gráfico de dientes permanentes y dientes de leche
- Cuatro categorías de diagnóstico para realizar un diagnóstico rápido



Visualización de alta precisión

- Diagnóstico optimizado gracias al ajuste sencillo del contraste (izquierda/derecha) y del brillo (arriba/abajo)
- Capacidad para marcar las lesiones descubiertas en las imágenes dentales mediante el símbolo del bolígrafo, para mantener conversaciones con los pacientes y mostrarles imágenes que son más convincentes

La DIAGNOcam se adapta perfectamente al flujo de trabajo diario en su consulta: las grabaciones se pueden transferir directamente al software de gestión de la consulta mediante la interfaz VDDS. Además, con la opción multiusuario puede utilizar el software en diferentes gabinetes.

Si ya ha utilizado el software KaVo KiD o el anterior software KaVo DIAGNOcam (versión 3.0.1), puede actualizarse fácilmente a la nueva versión. La transferencia de datos se realiza de forma automática. La nueva versión del software KaVo DIAGNOcam se encuentra disponible para descargarla de forma gratuita en la web de KaVo:

www.kavo.com/es/diagnocam-software

Instalación más rápida que nunca: se integra fácilmente en su unidad dental o como dispositivo independiente



Perfectamente adaptable a sus necesidades actuales

Independientemente de si tiene una unidad de tratamiento de KaVo o una de otra marca, si quiere usar la DIAGNOcam Vision Full HD como un dispositivo independiente o integrarla en su sistema de gestión de pacientes o en su software de rayos X: simplemente elija su opción de montaje preferida (pared, mesa o unidad de tratamiento), detecte y muestre. Es así de fácil.

Puro disfrute, visión clara: concepto de higiene superior

Al utilizar las fundas, la DIAGNOcam Vision Full HD está protegida frente a la contaminación. La punta y la cubierta de fluorescencia se pueden instalar fácilmente sobre la funda, lo que no afecta a la calidad de imagen. La punta y la cubierta de fluorescencia se pueden reutilizar después de lavarlas en un desinfectador térmico y esterilizarlas en autoclaves. La funda es desechable y para un único uso.



Compatibilidad e integración

“Por fin puedo concentrarme en identificar caries sin tener que preocuparme por integrar la cámara. DIAGNOcam Vision Full HD funciona perfectamente con mis dispositivos Windows, así como en la propia unidad de tratamiento. Además, todo mi equipo de la clínica puede usarlo sin tener que realizar un largo curso de formación. Basta con conectarse, hacer una foto y listo”.

Dr. n. med. Maciej Mikołajczyk, Dentista

Especificaciones técnicas

Consumo de energía	Máx. 0,5 A
Voltaje de alimentación	5 V
Longitud del tubo	2,5 m
Peso/diámetro	190 g/aprox. 30 mm
Interfaz	USB 2 /USB 3

Requisitos del sistema

PC	Windows 64 bit (Microsoft Windows 7, Microsoft Windows 10), Microsoft Windows 11
CPU	Quad-Core 2,8 GHz o superior (por ejemplo, Intel Core i5/i7)
Memoria principal	8 GB
Espacio en disco	Se recomiendan 10 GB de espacio libre en disco
Pantalla	Full HD 1920 x 1080 o superior
Tarjeta gráfica	Compatibilidad con 3D (OpenGL® 3.3) y se recomiendan 2 GB o más de espacio libre en disco (en pantallas 4K: 4 GB)

Opciones de pedido N.º de artículo

DIAGNOcam™ Vision Full HD	1.011.1213 (tubo estándar de 2,5 m para dispositivo independiente)
	1.013.1500 (tubo de 1,3 m para uso en unidades de tratamiento)

Se incluye en el paquete estándar (y/o para nuevo pedido)

Punta Vision Full HD	1.013.5708 (1 unidad)
Cubierta de fluorescencia Vision Full HD	1.013.5712 (1 unidad)
Base Vision Full HD	1.013.5500 (1 pieza)
Funda Vision Full HD	1.013.5711 (100 piezas)

Accesorios adicionales (no incluidas en el paquete estándar)

Punta Vision Full HD	1.013.5709 (4 unidades)
Cubierta de fluorescencia Vision Full HD	1.013.5715 (4 unidades)
Montura de pared Vision Full HD	1.013.0400 (1 unidad)
Control de pedal Vision Full HD	1.013.4952 (1 unidad)



Punta Vision Full HD



Cubierta de fluorescencia Vision Full HD



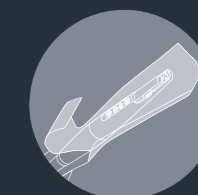
Base Vision Full HD



Montura de pared Vision Full HD



Control de pedal Vision Full HD



Funda Vision Full HD

Dimensiones

