

Ein starkes Duo für einen sicheren Verbund



CRB – Ceraresin Bond

Mit dem **Ceraresin Bond** System haben Sie die Möglichkeit, verschiedenste Werkstoffe intra- und extraoral sicher und dauerhaft miteinander zu verbinden.

Sie können z. B. keramische Restaurationen schnell und rationell mit lichthärtenden Materialien ergänzen. Darüber hinaus verbindet **Ceraresin Bond** sicher ausgehärtete Autopolymerisate mit lichthärtenden Verblendmaterialien sowie verschiedene lichthärtende Verblendkomposite miteinander. Der Individualisierung von Prothesenzähnen mit lichthärtenden Verblendwerkstoffen sind ebenfalls keine Grenzen gesetzt.

Diese Vernetzungen sind äußerst resistent gegen die Einwirkungen von Feuchtigkeit und thermischen Belastungen.

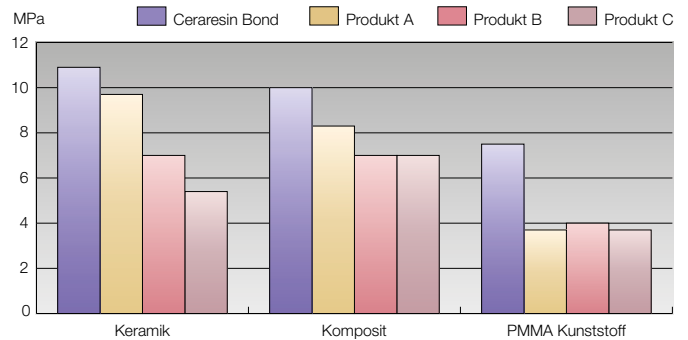


Beständige Verbindungen ohne Kompromisse

Ceraresin Bond überzeugt durch einen exzellenten und dauerhaften Verbund von lichthärtenden und selbsthärtenden Kunststoffen mit allen keramischen Verblendmaterialien.

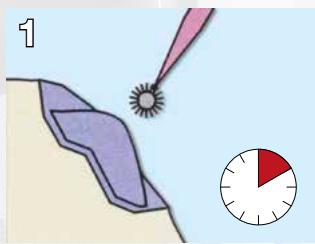
Gerade durch die einfache intra- und extraorale Anwendung bietet **Ceraresin Bond** nahezu uneingeschränkte Einsatzmöglichkeiten in der Zahnarztpraxis und im Dentallabor.

Auch nach längerer Tragezeit der konditionierten Restauration sichert **Ceraresin Bond** eine beständige Verbindung ohne Kompromisse.



Verbundfestigkeiten zwischen Komposit und verschiedenen Werkstoffen mit **Ceraresin Bond** sowie Keramik / Kunststoffverbundsystemen anderer Hersteller

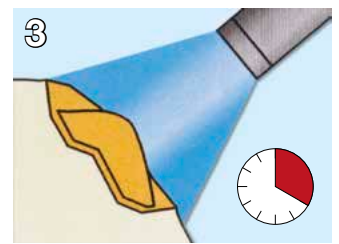
Einfach und schnell in der Anwendung



1 CRB 1 auftragen / 10 Sek. einwirken lassen



2 CRB 2 auftragen / 10 Sek. einwirken lassen



3 Mit einer Polymerisationslampe für 20 Sek. härten / fertig für den Kompositauftrag

Vielseitig in den Möglichkeiten

- Intra- und extraorale Anwendungsmöglichkeit
- Reparatur und Formergänzung keramischer Kronen und Brücken mit Verblendkompositen
- Formergänzung von Keramik- und Kunststoffzähnen mit Kompositen
- Sicherer Verbund von selbsthärtenden Kunststoffen mit lichthärtenden Verblendkompositen
- Erhöhung der Verbundfestigkeiten von hochvernetzten Acrylzähnen mit selbsthärtenden Prothesenkunststoffen
- Kombinierbar mit SHOFU Universal Primer für metallbasierende Restaurationen



CRB Kit, Best.-Nr. 1741



Manufacturer
SHOFU INC.

11 Kamitakamatsu-cho,
Fukuine, Higashiyama-ku,
Kyoto 605-0983, Japan

EC REP SHOFU DENTAL GmbH

An der Pönt 70, 40885 Ratingen, Germany

www.shofu.com